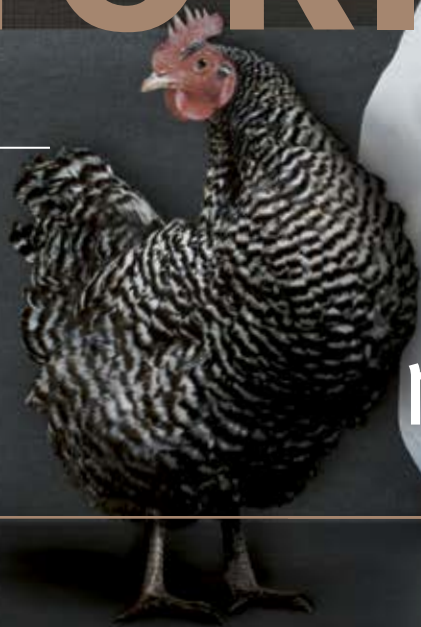


NEXT125 KITCHEN STORIES

keukens
cuisines
made in Germany

2017



next125



NEXT125 KITCHEN STORIES

Geiten in de ambassade / Des chèvres à l'ambassade

Het idee: men neemt een next125 keuken, de oude ruimtes van de voormalige Franse ambassade, voegt daaraan een kudde geiten toe en maakt van deze combinatie een unieke reclamecampagne. Het resultaat: internationale onderscheidingen voor design en communicatie. De wat oudere ruimtes in de ambassade in combinatie met de witte next125 keukens springen normaal gesproken al genoeg in het oog. Om de slogan 'Keuken in harmonie met natuur en prijs' te visualiseren, komen de wilde geiten erbij: en voilà – het eerste motief van de next125 campagne.

L'idée : prendre une cuisine next125, l'ancienne ambassade de France, ajouter un troupeau de chèvres et créer une campagne publicitaire exceptionnelle. La récompense : de nombreux prix internationaux pour le design et la communication. L'ambassade délabrée et la cuisine blanche next125 sont sûres d'attirer tous les regards. Les chèvres sauvages interprètent parfaitement le slogan « La cuisine en harmonie avec la nature et le prix » : voilà – le premier motif publicitaire next125.





Toen in 1719 werd begonnen met de bouw van de bisschoppelijke residentie in Würzburg, konden de bisschoppen nog niet vermoeden, dat er ongeveer 300 jaar later keukens zouden bestaan met stromend water en elektrische fornuizen. In de late barok ging het toch meer om decadentie als om verticale en horizontale rastersystemen. Zij vormen echter de basis van de next125 keuken: een horizontale rastermaat in 125-mm-stappen met verschillende plint- en werkbladhoogtes biedt precies de goede werkhogte voor iedere lichaamslengte. Verrassend zijn ook de Schotse hooglanders in de orangerie van de residentie in Würzburg in een polariswit next125 keuken – een ander motief uit de campagnerie: next125 – ‘Design in harmonie met natuur en prijs’. Het design is strak, natuurlijk zijn de echte materialen en de prijs is fair. U zult vast en zeker enthousiast zijn.

Lorsqu'ils commandent la construction de la Résidence de Würzburg en 1719, les princes-évêques ne pouvaient pas savoir que, environ 300 ans plus tard, les cuisines seraient équipées de l'eau chaude courante et de cuisinières électriques. Alors que, à l'époque du baroque tardif, l'opulence était de mise, ce sont aujourd'hui les lignes standard verticales et horizontales qui comptent. La cuisine next125 est basée sur une dimension horizontale divisible en 125 mm, avec plusieurs hauteurs de socle et de plan de travail, dimension adaptée à chaque taille. Il est également surprenant de trouver des Highland dans l'Orangerie de la Résidence de Würzburg dans une cuisine next125 blanc polaire – un autre motif de la campagne publicitaire : next125 – « Le design en harmonie avec la nature et le prix ». Le design est clair, les véritables matériaux sont naturels et le prix juste. Cela va certainement vous plaire.



Wij zijn te gast in kasteel Ahrenfels en het oorverdovende lawaai dat onze fotomodellen deze keer maken, ontgaat zelfs de 90-jarige kasteelheer niet. En dat terwijl we eigenlijk alleen een motief voor onze campagne voor next125 wilden fotograferen. De eerbiedwaardige ruimtes met het handgeschilderde behang, waaraan de tand des tijds knaagt, werden vakkundig voorzien van een zeer moderne, spiksplinternieuwe keuken. Het is een interessante combinatie van oud en nieuw die zich geluidloos tussen diverse stijlen en materialen voltrekt. En plotsklaps verschijnen hierbij de ganzen met hun gesnater, het lijkt wel een blaaskapel die een prachtig duet verstoort. Zo is de natuur, die neemt zijn plaats – en daarom laten de ganzen zich ook niet uit het veld slaan door de opgezette vossen. Deze natuurdynamiek in beeld te vangen en in combinatie met onze keukens en de omgeving in een spannende setting te ensceneren is het motto van onze campagne voor next125 Küchen – 'Design in harmonie met de natuur en prijs'.

Over de vos en de gans / Il était une fois un renard et une oie

Nous sommes les invités du château Ahrenfels et même le châtelain, âgé de 90 ans, entend le bruit que font nos mannequins. Pourtant nous voulions seulement un nouveau motif pour notre campagne next125. Les salles vénérables avec leurs tapisseries peintes à la main, rongées par le temps, ont été équipées dans les règles de l'art d'une nouvelle cuisine ultra moderne. Un jeu intéressant d'Hier et d'Aujourd'hui qui se poursuit discrètement entre les styles et matériaux. Et au beau milieu, les oies cacardent comme une fanfare. La nature est ainsi, elle prend le dessus – les oies ne sont pas impressionnées par les renards empaillés. Capturer le dynamisme de la nature, la mettre en scène avec nos cuisines et son environnement dans un scénario captivant, telle est la mission de notre campagne Cuisine next125 – « Le design en harmonie avec la nature et le prix ».

INDEX

DE NEXT125 KEUKEN COLLECTIE

LES CUISINES NEXT125 COLLECTION



10

NX 950	10 - 25
NX 902	28 - 47
NX 510	48 - 55
NX 500	56 - 69
NX 800	78 - 85
NX 620	86 - 93
NX 501	94 - 103
next125 equipment	114 - 123
next125 cube	124 - 129
next125 bar & table	130 - 135
next125 systemo®	142 - 143

A LIVE COOKING STORY

L'HISTOIRE EN MARCHÉ DE LA CUISINE

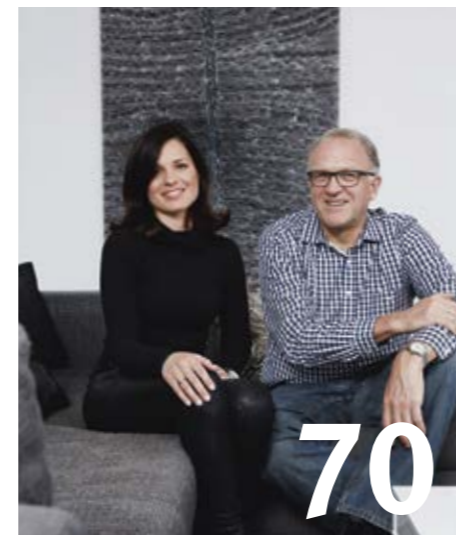


26

Meer functionaliteit / Nouvelles fonctionnalités	
Perfecte organisatie / Organisation parfaite	
Push to open / Ouverture par poussée	
next125 cube / next125 cube	
Werkoppervlak / Plan de travail	26 - 27

HET VERHAAL – ARCHITECTUUR EN KEUKEN IN HARMONIE

L'HISTOIRE – ARCHITECTURE ET CUISINE EN HARMONIE



70

next125 home stories / Histoires d'habitations next125	
Het penthouse / L'appartement-terrasse	70 - 73
De bungalow / Le bungalow	74 - 77

HET NEXT125 SYSTEEM

LE SYSTEME NEXT125



106

Korpushoogtes / Hauteurs de caisson	
Greepvarianten / Modèles de poignées	
Kwaliteit / Qualité	106 - 113

NEXT125 – EEN KEUR AAN MOGELIJKHEDEN

NEXT125 – UNE MULTITUDE DE POSSIBILITES



136

Kunststof front / Façade en mélaminé	
Front in UV-lak / Façade laque UV	
Front in hoogglanslak / Façade laque brillante	
Front in satijnlak / Façade laque satinée	
Front in fluweelmat-lak / Façade laque mate soyeuse	
Houten front / Façade en bois	
Laminaatfront / Façade en stratifié	
Glazen front glans / Façade vitrée brillante	
Matglazen front / Façade vitrée mate	
Keramisch front / Façade en céramique	136 - 141

HET VERHAAL ACHTER NEXT125

L'HISTOIRE A L'ORIGINE NEXT125



144

Onderneming / L'entreprise	
Made in Germany / Made in Germany	
Duurzaamheid / Durabilité	144 - 145

www.next125.de

NX 950

Keramik-front / Façade céramique

NX 950 Keramiek – lichter dan aluminium en harder dan natuursteen. Uitermate geschikt voor toepassing in de keuken. Levensmiddelen kunnen direct en hygiënisch op het oppervlak worden verwerkt. Het oppervlak is krasvast en hitte-ongevoelig. Daarom wordt keramiek ook al jarenlang gebruikt als werkbladmateriaal. Nu zijn de eerste keramische keukenfronten verkrijgbaar. Dit aantrekkelijke materiaal kan facetrijk worden gekleurd en van interessante voelbare structuren worden voorzien. Deze eigenschappen, in combinatie met het mat glanzende oppervlak, maken van keramiek een echte aanwinst in de keukenwereld. En dat allemaal nauw verbonden met de natuur, want keramiek is een natuurlijk materiaal, door mensenhanden gemaakt. Net als porselein bevat keramiek uitsluitend stoffen die ook zo in de natuur voorkomen. Dat maakt dit materiaal milieuvriendelijk en volledig recyclebaar.

NX 950 Céramique – un matériau plus léger que l'aluminium et plus dur que la pierre naturelle. Parfait dans la cuisine, les aliments peuvent être posés directement sur la surface hygiénique, réfractaire et résistante aux coupures. C'est pourquoi la céramique est utilisée depuis de nombreuses années dans la construction de plans de travail. Les premières façades en céramique sont désormais disponibles. Ce matériau intéressant peut être coloré de multiples façons et doté de structures agréables au toucher. Ces propriétés, associées à la surface mate miroitante, font de la céramique un véritable joyau dans la cuisine design. Sans oublier l'étroite relation avec la nature. La céramique est un matériau naturel, façonné par la main de l'homme. Comme la porcelaine, la céramique ne contient que des substances naturelles. Un matériau respectueux de l'environnement et recyclable.



next125

NX 950

Keramik grafiet / Dennen natuur, geborstelt
Céramique graphite / Sapin naturel brossé



NX 950

Keramik grafiet / Dennen natuur, geborstelt
Céramique graphite / Sapin naturel brossé





NX 950

Keramik grafiet / Dennen natuur, geborstelt
Céramique graphite / Sapin naturel brossé



Bij de combinatie van het zachte, warme dennenhout met de donkere keukenopstelling in keramiek grafiet, dat qua uitstraling erg dichtbij echte natuursteen komt, ontstaat een samenspel van natuurkrachten. De royale en open opstelling wordt benadrukt door de vrijstaande kooktafel die lichtvoetig het centrum van de keuken vormt. De keuken gaat met zijn open kasten ongemerkt over in het woongedeelte, vloeiend, zonder overgangen worden de twee ruimtes samengevoegd. De vrijheid die hierdoor ontstaat, laat grenzen niet eens ontstaan. De leefruimte wordt uitgebreid, er is plaats om te genieten, ruimte om te relaxen, bij te tanken – voor lichaam en geest. Voor extra rust zorgt het doorlopend greeploze oppervlak dat dankzij de openingsondersteuning zelfs bij hoge voorraadmasten voor kratten en bij de koelkast kan worden gebruikt.

Le mariage du sapin tendre et chaleureux et du linéaire sombre en céramique graphite, qui ressemble à s'y méprendre à la pierre naturelle, permet d'obtenir un jeu captivant des forces naturelles. La générosité et la légèreté de l'ensemble souligne l'îlot central de cuisson posé au cœur de la cuisine. Imperceptible, la transition en douceur entre la cuisine avec ses éléments étagères ouverts et le salon, ces deux pièces ne semblent faire qu'une. Cette toute nouvelle liberté fait reculer les limites. L'espace vie se propage, laissant la place au plaisir, à la détente, pour se ressourcer – l'âme et le corps. La surface entièrement sans poignée apporte encore plus de sérénité, le système d'ouverture assistée de l'utiliser même dans une armoire à provisions pour des caisses de boissons et dans un réfrigérateur.



NX 950

Keramik beton grijs imitatie /
Eiken natuur knoestig, geborstelt
C ramique imitation b ton gris /
Ch ne nouveaux naturel bross 



NX 950

Keramik beton grijs imitatie /
Eiken natuur knoestig, geborstelt
Céramique imitation béton gris /
Chêne nouveau naturel brossé





NX 950

Keramik beton grijs imitatie /
Eiken natuur knoestig, geborstelt
Céramique imitation béton gris /
Chêne nouveaux naturel brossé



Het vrijstaande kookeiland in keramiek beton grijs imitatie lijkt uit één stuk gehouwen te zijn. Door de lage plint lijkt het eiland bijna te zweven en het strakke voegenbeeld zonder grepen of schalen doet het hart van puristen sneller slaan. Deze designvariant wordt mogelijk gemaakt door het uitrusten van de laden en uittrekelementen met de mechanische openingshulp TIP-ON. Verder is deze keuken compleet uitgerust met alles wat het leven aangenamer maakt; daartoe behoren 'Primus' lade-inzetten met kruidenrek, messenblok en folierolhouder, handige Flex-Boxen die voor orde in laden en kasten zorgen, next125 cube, het intelligente nissysteem en bovenkastdeuren die op druk opengaan. In de functionele techniekzone zijn de oven en stoomoven ondergebracht, evenals de vaatwasser en koelkast die door kort aandrukken van de deur opengaan.

Comme sculpté dans un seul bloc, l'îlot central en céramique imitation béton gris. Avec son socle bas, l'îlot semble flotter et la pureté des joints sans poignée ni gorge fait battre les cœurs plus vite. Les tiroirs et coulissants équipés du système d'ouverture mécanique TIP-ON soulignent ce design. La cuisine est également équipée de tout ce qu'il faut pour la vie, comme par exemple les inserts pour tiroirs « Primus », pots à épices, bloc à couteaux et porte-rouleaux, les boîtes pratiques Flex-Box qui assurent le rangement dans les tiroirs et dans les meubles, next125 cube, le système judicieux pour la crédence et les portes des éléments hauts qui s'ouvrent sur simple pression. Dans le centre technique fonctionnel, le four et le four à vapeur sont placés à côté du lave-vaisselle et du réfrigérateur qui s'ouvrent sur simple pression.



NX 950

Keramik beton grijs imitatie /
Eiken natuur knoestig, geborstelt
Céramique imitation béton gris /
Chêne nouveau naturel brossé



A LIVE COOKING STORY

Dennis Blunk kookt voor vrienden in een next125 keuken
Dennis Blunk cuisine pour ses amis dans une cuisine next125

Dat men zich tijdens de leerjaren niet kan permitteren wat de baas zich permitteert blijkt nergens zo duidelijk als in de keuken van een sterrenrestaurant. Tegenwoordig is Dennis Blunk zelf chefkok in een hip restaurant en weet hij waar het op aankomt om zijn klanten elke dag opnieuw te overtuigen. Zijn motto: ‘Gewoon goede regionale ingrediënten met passie bereiden en dat voor een schappelijke prijs.’ Dat gaat van mond tot mond. Dennis laat ons nu over zijn schouder en achter de coulissen kijken, terwijl hij voor vrienden kookt. In een keuken van next125 – Design in harmonie met natuur en prijs!

Travailler dans la cuisine d’un restaurant étoilé, c’est vite s’apercevoir de la dureté du métier. Aujourd’hui, Dennis Blunk est lui-même chef dans un grand restaurant et sait quoi faire pour convaincre jour après jour ses clients. Son credo : « simplement de bons produits régionaux, préparés avec passion, à des prix modérés. » C’est le bouche à oreille assuré. Dennis nous permet de l’assister pendant son travail. Dans une cuisine next125 – Le design en harmonie avec la nature et le prix !





NX 902

Glasfront mat / Façade vitrée mat

NX 902 De mens is van oudsher gefascineerd door glas. Transparant, hard en robuust ... Met het glas kwam er licht in de huizen en glas versnelt de datatransmissie tussen computers. Een voordeel in de keuken: glas is zeer hygiënisch en eenvoudig te reinigen. En glas heeft dat unieke oppervlak: een chique, matte glans, waar anders contrasterende lichtreflecties schitteren. Alles oogt wat stiller en ingetogener. De lichte tinten in wit en kristalgrijs verspreiden deze pure, nonchalante Scandinavische charme. Middentinten als steengrijs, platina metallic en brons metallic ogen zeer hoogwaardig. Bij next125 zijn de glazen fronten bovendien ingevat in een rand van massief aluminium en ze zijn ongeëvenaard wat betreft kwalitatieve afwerking. Het liefste greeploos, met TIP-ON of met een in het front geïntegreerde, ingetogen greepschaal.

NX 902 Depuis toujours, le verre fascine les hommes. Transparent, dur et pourtant robuste... Le verre fait entrer la lumière dans la maison et accélère la transmission des données entre les ordinateurs. L'avantage dans la cuisine : le verre est extrêmement hygiénique et donc facile à nettoyer. La surface du verre est unique : de nobles reflets mats, là où la lumière serait normalement renvoyée en contraste. Tout semble légèrement plus silencieux et réservé. Les teintes clair blanc et gris cristal diffusent ce charme pur, nordique et nonchalant. Les couleurs moyennes, telles que gris pierre, platine métallisé et bronze métallisé, sont de grande qualité. Par ailleurs, les façades vitrées next125 sont serties d'un chant en aluminium massif, offrant un produit de qualité inégalée. De préférence sans poignée, avec TIP-ON ou poignée gorge intégrée discrètement dans la façade.



next125

NX 902

Glas mat platina metallic /
Eiken tabak knoestig, geborstelt
Verre mat platine métallisé /
Chêne nouveau tabac brossé



NX 902

Glas mat platina metallic /
Eiken tabak knoestig, geborstelt
Verre mat platine métallisé /
Chêne nouveau tabac brossé



NX 902

Glas mat platina metallic /
Eiken tabak knoestig, geborstelt
Verre mat platine métallisé /
Chêne nouveau tabac brossé



NX 902

Glas mat polariswit / Eiken natuur knoestig, geborstelt
Verre mat blanc polaire / Chêne nouveau naturel brossé



NX 902

Glas mat indigoblauw / Oud eiken
Verre mat bleu indigo / Chêne ancien





NX 902

Glas mat indigoblauw / Oud eiken
Verre mat bleu indigo / Chêne ancien



Keukenfronten van glas, hoe kan dat? En waarom glas, als het niet transparant is? Vragen die tegenwoordig als vanzelf worden beantwoord. Wie dit geweldige oppervlak eens van dichtbij heeft bekeken en gevoeld, is overtuigd van de fluweelachtige warmte van de lak in combinatie met de gladde structuur van glas. En hoewel het niet hard wordt gereflecteerd, dompelt het zonlicht het indigokleurige front in nuances van vrijwel zwart tot inktblauw. Zeer bewust toegepast als eilandkleur, bij de bovenkasten en de schappen. In samenspel met de warme, huiselijke kleur van oud eiken ontstaat er een harmonieus ruimtelijk gevoel. Op verzoek verdwijnt de complete keukentechniek achter de innovatieve inschuifdeuren van de hoge kast. De deuren van het kookeiland schuiven zwevend opzij en maken de extra ruimte zichtbaar.

Des façades de cuisine en verre, comment est-ce possible ? Et pourquoi du verre s'il n'est pas transparent ? Des questions qui, aujourd'hui, s'expliquent d'elles-mêmes. Regarder et sentir cette surface magnifique, c'est tomber sous le charme de la chaleur veloutée de la laque associée au toucher lisse du verre. Et bien qu'il ne reflète pas, la lumière du soleil plonge la façade indigo dans des nuances variant du noir au bleu profond. Utilisé à bon escient : dans l'îlot, dans les éléments suspendus et dans l'élément étagère. Avec le ton chaleureux et confortable du chêne ancien, on obtient une sensation de bien-être. Sur demande, toute la technique disparaît derrière les portes rentrantes de l'armoire. Les portes de l'îlot de cuisson glissent sur le côté et dévoilent un espace supplémentaire.



NX 902

Glas mat brons metallic / Eiken tabak knoestig, geborstelt
Verre mat bronze métallisé / Chêne nouveau tabac brossé



NX 902

Glas mat brons metallic / Eiken tabak knoestig, geborstelt
Verre mat bronze métallisé / Chêne noueux tabac brossé





NX 902

Glas mat brons metallic / Eiken tabak knoestig, geborstelt
Verre mat bronze métallisé / Chêne nouveaux tabac brossé



Het mat gelakte glas glanst zacht in een veranderende bronskleur, het voegenbeeld strekt zich rustig uit door de hele keuken. Geen grepen, geen openingen, alleen de beperking tot het essentiële. Niet alleen een genot voor het oog; ook de hand streeft graag over het matte oppervlak om met zachte druk de laden te laten openen en vervolgens weer te laten sluiten. Eveneens erg markant zijn de Slim-bovenkasten, die ondanks hun smalle silhouet veel opbergruimte bieden, zelfs voor groot servies. In de techniekzone verdwijnen de elektrische apparaten inclusief toebehoren achter inschuifdeuren en de keuken ziet er in een handomdraai weer perfect uit. De afzuigkap verschijnt alleen wanneer die ook echt nodig is. Consequent bij de vormgeving van deze keuken past het keramische systemo® werkblad in travertijn hoogglans imitatie, dat ook als nisbekleding en zelfs als wandpaneel wordt gebruikt. Nieuw: de kastuitvoering in lavazwart.

Le verre laqué mat brille de ses nuances bronze, les joints se répètent en toute quiétude tout au long de la cuisine. Aucune poignée, aucune gorge, un design tout simplement réduit à l'essentiel. Non seulement beau à regarder, mais aussi la surface mate est agréable au toucher, il suffit d'appuyer légèrement sur les coulissants pour les ouvrir et refermer. Les éléments hauts Slim, qui malgré leur sveltesse permettent de ranger même la vaisselle encombrante, sont également remarquables. L'électroménager disparaît dans le centre technique, tout comme les accessoires derrière les portes rentrantes, et tout est parfaitement rangé en un tour de main. La hotte n'est vraiment visible que si on en a besoin. Le plan de travail systemo® céramique, imitation travertin brillant, utilisé également pour l'habillage de crédence et comme panneau mural, est la conséquence logique de l'aménagement de cette cuisine. Nouveauté : la finition du caisson en noir lave.





NX 510

Front in fluweelmat-lak / Façade laque mate soyeuse

NX 510 Fluweelmat-lak, dat is iets voor liefhebbers van design en puristen. De elegante vormtaal van de keuken wordt door fluweelmat-lak zichtbaar versterkt. Vormen worden duidelijker geaccentueerd, omdat er geen weerspiegelingen zijn. Bovendien verleiden deze zacht en fluweelachtig ogende oppervlakken tot aanraking. In tegenstelling tot het bekende hoogglansfront zijn fronten in fluweelmat-lak veel beter beschermd tegen vingerafdrukken. De opbouw van de laklaag verschilt in principe niet zoveel van een front in hoogglanslak. Ook hier wordt op de grondering een opvullaag aangebracht, die met de kleurgevende basislak wordt gelakt en vervolgens met transparante lak wordt afgelakt. Deze bevat echter een matteermiddel. Wie dus van iets bijzonders houdt en individualiteit in keukendesign kan waarderen, weet: fluweelmat is beautiful.

NX 510 Laque mate soyeuse, pour les amateurs de design et les puristes. Les formes élégantes de la cuisine sont soulignées par la laque mate soyeuse. L'absence de reflets rehausse nettement les formes. Par ailleurs, l'aspect doux et velouté invite à toucher les surfaces. Contrairement aux façades brillantes courantes, la laque mate soyeuse protège beaucoup mieux des traces de doigt. Généralement, l'application d'une laque mate soyeuse est identique à celle d'une laque brillante. Une couche primaire est d'abord appliquée sur la couche d'apprêt, une laque de base donnant la couleur recouverte ensuite de laque transparente. Cette dernière contient toutefois un agent de matité. Aimer l'unicité et l'individualité dans une cuisine design, c'est choisir la finition laque mate soyeuse.



next125

Zandgrijs fluweelmat /
Eiken natuur knoestig, geborstelt
Gris sable mat soyeux /
Chêne nouveau naturel brossé



NX 510

Zandgrijs fluweelmat /
Eiken natuur knoestig, geborstelt
Gris sable mat soyeux /
Chêne nouveau naturel brossé





NX 510

Zandgrijs fluweelmat /
Eiken natuur knoestig, geborstelt
Gris sable mat soyeux /
Chêne nouveau naturel brossé



Het fluweelmat gelakte oppervlak van de onderkassen in zandgrijs oogt helder en rustgevend – weldadig is ook het eiken natuur met knoesten, met geborsteld oppervlak en levendige houttekening. Het apparatengedeelte met inschuifdeuren in eiken met knoesten is in een handomdraai gesloten, ook de hoog geplaatste vaatwasser is in een afsluitbare hoge kast geïntegreerd. Het schuifelement bij de bovenkast oogt decoratief, net als de ook nog eens functionele lamellenplint. Een bijzondere keuken, van de uitrusting tot aan de geraffineerde plattegrond met drie kookeilanden. Een fraai alternatief voor de bekende basisvormen in de keuken.

La surface gris sable mat soyeux des éléments bas diffuse clarté et sérénité – le grain vivifiant du chêne nouveau naturel et sa surface brossée confèrent bien-être. Le centre technique avec ses portes rentrantes en chêne nouveau se ferme rapidement, même le lave-vaisselle surélevé est dissimulé dans une armoire qui peut être fermée. L'élément coulissant est décoratif, tout comme le socle en lamelles qui est en plus fonctionnel. Une cuisine exceptionnelle, de l'équipement jusqu'au plan judicieux avec les trois îlots. Une alternative intéressante aux cuisines conventionnelles.





NX 500

Satijnlak-front / Façade laque satinée

NX 500 Satijnlak, dan denk je meteen aan luchtigheid, aan pasteltinten, aan okerkleuren en aardse tinten uit de Provence, aan de geur van lavendel en een authentiek wild landschap. Voor iedereen die kleuren als sfeerbrengers ziet en die intuïtief waarneemt. Voor mensen die belang hechten aan gevoelige aspecten en zich niet willen vastleggen in de extremen 'hoogglans' en 'mat', is er in de categorie satijnlak-fronten een grote speelruimte om zichzelf, hun unieke uitstraling, hun creativiteit en hun voorliefdes mee uit te drukken. Er kan gekozen worden uit veel, perfect op elkaar afgestemde tinten. Ontwerp uw complete keuken in een bepaalde kleur of breng met bewust gekozen kleurpartijen bij enkele open kasten of bovenkasten accenten aan. Een zinnelijk genot – met next125 satijnlakkleuren die op milieuvriendelijke wijze op waterbasis worden geproduceerd.

NX 500 Laque satinée, évoque systématiquement légèreté, tons pastel, teintes ocre et terroir de la Provence, parfum de la lavande et paysage sauvage. Pour tous ceux qui pensent que les couleurs influencent l'humeur, qui les perçoivent intuitivement. Pour tous ceux qui préfèrent la sensibilité et qui ne veulent pas avoir à choisir entre « brillant » et « mat », les façades laque satinée offrent un juste milieu pour vous exprimer vous-même, votre autonomie, votre créativité et vos préférences. De nombreuses teintes, parfaitement assorties sont disponibles. Aménagez toute votre cuisine avec une couleur spécifique ou jouez les contrastes avec des touches colorées sciemment choisies sur des étagères ou des éléments hauts. Un plaisir sensuel – avec les laques satinées next125, à base d'eau en vertu du respect de l'environnement.



next125

NX 500

Steengrijs satijn / Eiken natuur knoestig, geborstelt
Gris pierre satiné / Chêne nouveau naturel brossé





NX 500

Jaguargroen satijn / Oud eiken
Vert jaguar satiné / Chêne ancien



NX 500

Jaguargroen satijn / Oud eiken
Vert jaguar satiné / Chêne ancien



NX 500

Safraangeel satijn / Eiken grafiet knoestig, geborstelt
Jaune safran satiné / Chêne nouveaux graphite brossé





NX 500

Saffraangeel satijn / Eiken grafiet knoestig, geborstelt
Jaune safran satiné / Chêne nouveaux graphite brossé



De zintuigen worden geprikkeld bij het aanraken van de oppervlakken van satijnlak, die van sierlijkheid en ingetogen elegantie getuigen. Vooral saffraangeel met zijn positieve uitstraling staat synoniem voor het gevoel van een eeuwige zomer. Het keukenblok met de elegante horizontale bar laat gasten deelnemen aan het koken, waardoor de voorpret van het koken al samen wordt beleefd. Iets wat ondersteund wordt door een open kast die de ruimte verdeelt, maar toch betoverende doorkijkjes toestaat. De techniek gaat schuil in de hoge kast en ook de afzuigkap is onzichtbaar. De lucht wordt tussen de kookplaat en de kookplaat afgezogen. Iets bijzonders: de klassieke kraan die als een bron uit de wand spuit en hierdoor het cultkarakter van de next125 keuken benadrukt.

Le toucher des surfaces laque satinée flatte les sens et témoigne de grâce et d'élégance discrète. Le jaune safran et son rayonnement positif symbolisent parfaitement l'été éternel. La cuisine linéaire donne envie aux invités, assis au bar horizontal élégant, de participer à mitonner de bons petits plats pour un événement exceptionnel. L'ensemble est souligné par un élément étagère ouvert qui sépare la pièce sans cloisonner. La technique se cache dans l'armoire et la hotte est également invisible. Les vapeurs sont aspirées entre les zones de cuisson. Une particularité : la robinetterie classique d'où semble jaillir l'eau comme une fontaine du mur, soulignant le caractère culte de la cuisine next125.



NEXT125 HOME STORY

Over de daken van de stad / Au-dessus des toits de la ville

Op en top individualisten, zo kan dit gezin waar wij nu te gast zijn, het beste worden beschreven. Als het maar anders is en het liefst ook spannend en nieuw – dat zou hun motto kunnen zijn. Alles moet opwindend en bijzonder zijn. Dat gaat van de adrenalinegevende sportsoorten en het eigen bedrijf tot aan de bijzondere vakantieoorden – globetrotters die over de hele wereld thuis zijn, maar pas nu, in hun nieuwe huis, echt zijn thuisgekomen. Laten we binnen eens een kijkje nemen ...

Individualiste jusqu'au bout des doigts, telle est la famille qui nous accueille. L'important, anti-conformiste et de préférence encore nouveau et captivant, cela pourrait être la devise. Tout doit être intéressant et inédit. A commencer par les sports adrénériques jusqu'aux lieux de villégiature originaux en passant par la propre entreprise – Globetrotter, chez eux dans le monde entier mais vraiment bien arrivés dans leur nouvelle maison. Entrons...

NEXT125 HOME STORY

Dit huis, dat net zo goed op een rots in Californië had kunnen staan, is niet bepaald gewoontjes te noemen. De bewoners zijn erg modern. Ze leven heel bewust. De openheid en transparantie van het huis is werkelijk buitengewoon consequent doorgevoerd. De keuken, het woon- en eetgedeelte zijn in één ruimte ondergebracht. Je moet met elkaar kunnen praten, alhoewel je ook de mogelijkheid hebt om je met een boek of reisverhaal in een hoekje terug te trekken. Een televisie staat hier niet, die werd in een aparte ruimte neergezet, zodat hij niet overheerst. De compleet in het wit uitgevoerde next125 keuken kan met inschuifdeuren worden geopend en gesloten. Hier eet men graag met het gezin, kookt er met vrienden of plant de volgende vakantie. De huiseigenaar is helemaal in de ban van Australië. Hij was al vaak in de outback. En verzamelt kunst van de Aboriginals in een eigen kleine galerie en ook bij het bouwen van zijn huis heeft hij Australische flair ingebouwd, zoals de plaatstalen overkapping en eigenlijk het hele boomhuiskarakter. De slaap- en kinderkamers liggen in het onderste gedeelte van het huis. Een interessante beleving in een interessant huis bij idealistisch levende mensen.

Pas mal non plus, la maison qui pourrait tout aussi bien se trouver au bord d'une falaise en Californie. Les habitants aiment la modernité. Ils vivent aujourd'hui et maintenant. La légèreté et la transparence de la maison sont vraiment exceptionnellement strictes. Cuisine, salon et coin repas dans une seule et même pièce. Cela donne envie de communiquer, mais on peut aussi se retirer pour lire un livre ou un atlas. Pas de télévision, elle est dans une autre pièce pour ne pas qu'elle gêne. La cuisine next125 toute blanche peut être ouverte et fermée par des portes rentrantes. Ici, on mange en famille, on cuisine avec les amis ou on prévoit de nouveaux voyages. Le maître de maison aime l'Australie. Il était souvent dans l'Outback. Il collectionne l'art des Aborigènes dans sa petite galerie, a intégré des éléments australiens dans sa maison, comme par exemple l'avant-toit en tôle ondulée et le caractère typique de cabane. Les chambres à coucher sont au rez-de-chaussée. Un événement intéressant dans une maison intéressante pour des personnes vivant en toute connaissance de cause.



NEXT125 HOME STORY

Een bungalow op het platteland / Le bungalow à la campagne

Genieten van de rust op het land en toch dichtbij de stad zijn. Voldoende ruimte hebben, maar ook alles op één niveau. Een moderne interpretatie van wonen, die getuigt van genot, levensvreugde en een warm hart ... Welkom in de bungalow op het platteland. De huiseigenaar ontvangt ons met een glaasje wijn. Dat hij uit Oostenrijk komt en daar uitstekende witte wijn wordt gemaakt, wordt ons door zijn vrouw uitgelegd, die zich helemaal heeft verdiept in Duitse en Oostenrijkse wijnen.

Profiter du calme à la campagne sans quitter la ville. Suffisamment de place et tout avoir à portée de main. Une interprétation moderne de l'habitat délicieux, joyeux et chaleureux... Bienvenue dans le bungalow à la campagne. Le maître de maison nous accueille avec un verre de vin. Et la maîtresse de maison, qui aime les vins autrichiens et allemands, nous explique que c'est un Autrichien et qu'ils font de bons vins blancs.

NEXT125 HOME STORY

De inrit naar de garage is al opvallend. Niet bestraat of met de bekende kinderkopjes, maar voorzien van kiezelstenen. Dat kraakt zo heerlijk onder de banden en bij het uitstappen. Het huis zelf verwelkomt ons met een zeer open houding. Het hart van het huis: de next125 keuken. Daarvoor staat de royale eettafel en iets verder naar achteren bevindt zich het woongedeelte. De keuken zelf is uitgevoerd in elegant donker hout met een vrijstaand kookeiland en keramische werkvlakken. De wanden van alle andere ruimtes zijn middengrijs, net als de deuren, ramen en ook de gevel. Vanuit de keuken kan men met de gasten aan de grote eettafel van bruin marmer praten, want onze gastgevers koken beide graag zelf of laten zichzelf en hun gasten verwennen door een bevriende kok. Perfect voor het koken in een grote ronde is de direct aangrenzende, maar toch volledig afgezonderde voorraadkamer. Het is verbluffend, hoe gezellig en behaaglijk een dergelijk open woonconcept kan zijn. De overgang naar buiten toe is dankzij de grote raampartijen vloeiend. Een werkelijk nieuwe interpretatie van de Country Style.

La cour devant le garage est déjà remarquable. Ni pavé ni massif de maçonnerie, mais des gravillons. Qui crissent sous les pneus ou sous les chaussures. La maison nous accueille portes grandes ouvertes. Le cœur de tout : la cuisine next125. Devant le coin repas généreux et décalé légèrement vers l'arrière, le salon. La cuisine, elle, en bois foncé élégant, un îlot central et le plan de travail en céramique. Les murs de toutes les autres pièces se présentent dans un ton gris moyen, tout comme les portes, les fenêtres et même la façade. Depuis la cuisine, on discute avec les invités assis à la grande table en marbre brun car nos hôtes aiment bien cuisiner eux-mêmes ou un ami cuisinier vient les régaler. Le cellier à part, mais placé directement à côté, est parfait pour les grands repas. La maison n'a jamais été aussi chaleureuse et confortable. Le passage libre vers l'extérieur grâce à la grande fenêtre. Le Country Style redéfini.





NX 800

Laminaat-front / Façade en stratifié

NX 800 Het is bijna niet te geloven dat de zo sterke en uitermate belastbare solid laminaat-fronten uit meerdere lagen papier bestaan. En net als bij boeken die met de toename van het aantal pagina's steeds stabiel worden, is ook bij laminaat-fronten het aantal lagen papier een criterium voor de kwaliteit. Voor het front van NX 800 werden meerdere lagen papier in hars gedrenkt en onder hoge druk samengeperst. Het oppervlak dat vervolgens ontstaat, is hygiënisch, levensmiddelenbestendig, stootvast en eenvoudig te reinigen. Laminaat-fronten zijn extreem duurzaam en onkwetsbaar. Voor het sterke next125 laminaat-front gebruiken wij uitsluitend door-en-door gekleurd laminaat. Het voordeel: bij vlak ingebouwde grepen of spoelbakken heeft de kopse kant van het laminaat precies dezelfde kleur als het oppervlak.

NX 800 Difficile de croire que ces façades en stratifié Solid, robustes et résistantes, soient composées de plusieurs couches de papier. Et tout comme un livre gagne en stabilité plus le nombre de pages augmente, le nombre de couches de papier est également un critère de qualité pour la façade en stratifié. Pour la façade NX 800, plusieurs couches de papier ont été imprégnées de résines et pressées à pression élevée. La surface ainsi obtenue est respectueuse des normes en termes d'hygiène et apte au contact alimentaire, résistante aux chocs et facile à nettoyer. Les façades en stratifié sont prévues pour durer très longtemps. La façade en stratifié next125 Solid n'est composée que de stratifiés colorés dans la masse. Avantage : en cas de montage à fleur des poignées ou éviers, la couleur du chant latéral du stratifié est identique à celle de la surface.



next125

NX 800

Solid polariswit /
Eiken blanco licht knoestig, geborstelt
Solid blanc polaire /
Chêne nouveau bianco clair brossé



NX 800

Solid polariswit /
Eiken bianco licht knoestig, geborstelt
Solid blanc polaire /
Chêne nouveau bianco clair brossé



NX 800

Solid polariswit /
Eiken blanco licht knoestig, geborstelt
Solid blanc polaire /
Chêne nouveau bianco clair brossé



NX 620

Houten front / Façade en bois

NX 620 Het originele karakter van de keuken, het gevoel van thuishkomen, de geborgenheid en de geur van hartige gerechten – dat alles ervaart men het beste in een keuken met fronten van echt hout, dat natuurlijk en duurzaam als fineer werd verwerkt. Het thema echt hout kan Scandinavisch worden geïnterpreteerd – stoer gecombineerd met wit of pasteltinten of in alpinestijl – met houten panelen en veel glas voor weidse vergezichten, en natuurlijk in combinatie met metaal en verzamelitems in de Cool Country en Vintage stijl. Wat ze allemaal gemeenschappelijk hebben is de unieke uitstraling van hout. Echt hout met hoogglanslak vormt een fraai contrast tussen ruwe natuurlijkheid en perfectie. Datzelfde geldt voor de combinatie van houten en glazen fronten. Echt hout in samenspel met satijn- of matlak oogt wat ingetogener en harmonieert uitstekend met elkaar.

NX 620 Le charme original de la cuisine, le sentiment de rentrer chez soi, la sécurité et l'odeur des bons petits plats, tel est le sentiment que procure une cuisine avec des façades en bois véritable, façonné naturellement et durablement comme plaqué. Le sujet bois véritable se décline en style nordique – s'unit en douceur avec le blanc ou les tons pastel, ou alpin – avec des panneaux en bois et beaucoup de verre pour des vues panoramiques, et bien sûr le jeu du métal et des objets de valeur Cool Country et Vintage. L'effet unique du bois, tel est le point commun. Le mariage du bois véritable et de la laque brillante joue les contrastes entre la rugosité naturelle et la perfection. Ce qui vaut également avec les façades en bois et en verre. Le bois véritable en duo avec la laque mate ou satinée reprend le filon de la tradition, l'harmonie par excellence.



next125

NX 620

Dennen natuur, geborstelt / Solid polariswit
Sapin naturel brossé / Solid blanc polaire



NX 620

Dennen natuur, geborstelt / Solid polariswit
Sapin naturel brossé / Solid blanc polaire



NX 620

Dennen natuur, geborstelt / Solid polariswit
Sapin naturel brossé / Solid blanc polaire



Den – de uitstraling van het zachte, warme hout, zijn harsgeur, dat allemaal brengt een natuurlijke authenticiteit met zich mee, die een heel bijzondere, gezellige charme heeft. Den natuur, zoals die bij next125 wordt verwerkt, is door zijn gelijkmatige structuur en rust ideaal om te worden gebruikt als paneel of wandbekleding, aangezien dit hout met zijn lineaire houttekening nauwelijks knoesten heeft. De natuurlijke sfeer en de rustgevende invloed komen bij grote toepassingen volledig tot hun recht en passen bij de moderne alpine architectuur, waarin steeds meer belang wordt gehecht aan natuurlijke materialen uit de streek. Ook de architectuur van de keuken is indrukwekkend en gereduceerd tot slechts enkele elementen. Het vrijstaande kookeliand en daarachter de opstelling met hoge kasten, die dankzij het paneel harmonieus in de wand wordt geïntegreerd. Contrasterend hierbij de verticale Slim-bovenkasten die de lichte en luchtige uitstraling van de keuken accentueren.

Le sapin – l'effet du bois tendre, chaleureux, le parfum de sa résine, tout souligne son origine naturelle dont le charme particulier et le confort ne sont plus à démontrer. Le sapin naturel, tel qu'il est façonné pour next125, convient parfaitement comme panneau ou habillage mural grâce à sa régularité et à sa tranquillité, car ce bois au grain linéaire n'a pratiquement aucune inclusion. L'ambiance naturelle et le climat sain déploient leur effet bénéfique dans la surface généreuse, en harmonie avec l'architecture alpine moderne qui accorde plus d'importance au matériau naturel de la région. L'architecture de la cuisine est elle aussi impressionnante, réduite au minimum. L'îlot de cuisson central et, derrière, le linéaire d'armoires qui s'intègre parfaitement dans le mur grâce aux panneaux. Les éléments hauts Slim aux lignes verticales, qui soulignent la légèreté de la cuisine, jouent les contrastes.





NX 501

Hoogglanslak-front / Façade laque brillante

NX 501 Bijna geen enkel ander oppervlak staat zo nadrukkelijk voor perfectie en wordt als zo representatief ervaren. Een perfect gelakt oppervlak is een zintuiglijke aangelegenheid, net als bij een auto, die ook uitstraling krijgt door zijn lak, of bij een ambachtelijk gemaakt, perfect afgewerkt muziekinstrument. Door de weerspiegelingen van het licht communiceert het oppervlak als het ware met de ruimte. Weerspiegelt het licht en vergroot de ruimte. Wanneer men het oppervlak aanraakt, voelt men de absolute perfectie. Geen enkele oneffenheid, geen zandkorreltje, niets wat de gelijkmatigheid verstoort. De fronten in hoogglanslak van next125 staan bekend om hun hoge kwaliteit. Zelfs de randen en de achterkant zijn net als het front hoogglanzend gelakt. Er zijn complexe procedures en meerdere handelingen nodig om een echt homogeen, onberispelijk oppervlak voor het keukenfront te vervaardigen.

NX 501 Difficile de trouver une autre surface tout aussi exclusive et si luxueuse. Une surface parfaitement laquée fait preuve de sensualité, comme pour une voiture à qui la peinture confère toute sa splendeur ou un instrument de musique élaboré dans les règles de l'art artisanal. La lumière se reflétant, la surface s'entend parfaitement avec la pièce. Elle la reflète et l'agrandit. Au toucher, la surface dévoile toute sa pureté. Tout est parfaitement lisse et doux, rien ne gêne la planéité. Les façades laque brillante next125 sont célèbres pour leur qualité exceptionnelle. Même les chants et la face arrière sont, comme l'avant, laqués brillant. Une procédure complexe et plusieurs étapes sont nécessaires jusqu'à obtenir une surface parfaite homogène pour la façade de cuisine.



next125

NX 501

Indigoblauw hoogglans /
Eiken tabak knoestig, geborstelt
Bleu indigo brillant /
Chêne nouveau tabac brossé



NX 501

Indigoblauw hoogglans /
Eiken tabak knoestig, geborstelt
Bleu indigo brillant /
Chêne nouveau tabac brossé



NX 501

Kristalwit hoogglans / Oud eiken
Blanc cristal brillant / Chêne ancien



NX 501

Kristalwit hoogglans / Oud eiken
Blanc cristal brillant / Chêne ancien



Technische perfectie wordt gecombineerd met natuurlijke volmaaktheid. Moderne, spiegelende oppervlakken in hoogglanslak gecombineerd met warm ogende elementen van chic houtfineer en hoogwaardig kwartssteen. Hierdoor ontstaat een buitengewone sfeer die bewust kiest voor stoffelijkheid. De aan de wand hangende keukenrij met hoogglans-fronten en de zacht afgeronde vormwangen zweeft licht tegen de chique wandbekleding van systemo® kwartssteen in marmer victoria wit imitatie. Ook het extra dunne werkblad is gemaakt van kwartssteen – elegant en robuust tegelijk. Veel ruimte voor potten, pannen, bestek en servies is er in de comfortabele volledig uittrekbare uittrekelementen. Contrastrend bij dat vele lichte wit staat zo stevig als een boom de techniekzone met inschuifdeuren van gefineerd oud eiken met zijn natuurlijke uitstraling. Dit vormt een markante afsluiting en tevens een overgang naar het woongedeelte.

Le nec plus ultra technique allié à la perfection naturelle. Les surfaces laque brillante modernes, miroitantes rencontrent les éléments chaleureux en plaqué bois et en quartz de qualité irréprochable. On obtient ainsi une ambiance de rêve qui mise sur les matériaux. Le linéaire suspendu au mur avec ses façades laque brillante et les joues légèrement arrondies semble flotter dans son écrin noble en quartz systemo®, imitation marbre victoria blanc. Même le plan de travail extrêmement mince est en quartz – robuste sans perdre de son élégance. Beaucoup de place pour ranger les casseroles, les poêles, les couverts et la vaisselle dans les coulissants conviviaux à sortie totale. En réplique au blanc léger, se dresse tel un arbre, un centre technique doté de ses portes rentrantes plaqué chêne ancien rayonnant de nature. Une finition remarquable et, parallèlement, une transition vers le salon.



PEFC

Het bos: leefomgeving van planten, dieren en mensen. Het bos regelt ons klimaat en is voor ons een ontspanningsruimte. Bosbescherming betekent actieve milieubescherming: PEFC werkt aan het behoud van onze bossen. **Keukens van next125 zijn PEFC-gecertificeerd en dus milieuvriendelijk en duurzaam geproduceerd:** design, productie en logistiek met verantwoordelijkheid voor de natuur. Dat onze onderneming is onderscheiden volgens de PEFC-richtlijnen is een teken van onze inzet voor het milieu en de verantwoordelijke omgang met de onmisbare grondstof hout. Want het integratieve concept van het PEFC-initiatief ondersteunt het behoud en het ecologisch evenwicht van de bossen en staat garant voor een gecontroleerde procesketen – onafhankelijk gecontroleerd, tot in detail na te trekken en absoluut duurzaam. Hier wordt de kring gesloten – next125 – design in harmonie met natuur en prijs.

La forêt : espace vital pour la faune et la flore, pour les hommes. La forêt régule notre climat et, pour nous, est un espace de détente. Protéger la forêt, c'est protéger l'environnement : PEFC veille au respect de nos forêts. **Les cuisines next125 sont certifiées PEFC et, donc, respectueuses de l'environnement et conçues pour durer longtemps :** design, production et logistique avec responsabilité pour la nature. La certification PEFC de notre entreprise est la preuve de notre engagement pour l'environnement et de notre gestion responsable du bois, matière première et matériau absolument indispensable. Car l'initiative PEFC a pour mission de protéger et de veiller à l'équilibre écologique des forêts et garantit la mise en place d'une chaîne de contrôle – indépendante, clairement identifiable et durable. La boucle est bouclée – next125 – Le design en harmonie avec la nature et le prix.





SYSTEM

next125 systeem & kwaliteit / next125 Système & Qualité

next125 – de naam ligt ten grondslag aan de raster-hoogtemaat van de keuken: 125 mm. Wij hebben op basis van deze maat twee kashoogtes ontwikkeld, uitgaande van de ergonomische inzichten over de huidige keukengebruikers. Maat 6 betekent 6 x 125 mm = 75,0 cm en maat 7 komt overeen met een hoogte van 87,5 cm. Met deze twee kashoogtes, de diverse plinthoogtes en de verschillende werkbladen kan het totale voor de keuken vereiste spectrum aan werkhogtes worden afgedekt. Of de gebruiker nu 1.90 of 1.60 m lang is. Bovendien biedt een lage plint in combinatie met een 87,5 cm hoge kast meer opbergruimte. De slechts 5 cm hoge plint oogt ingetogen in de keuken en heeft de uitstraling van een schaduwoeg – hij laat de keuken zweven. Zowel om ergonomische redenen als om optische en bergruimte-aspecten – het systeem next125 biedt de ideale oplossing.

next125 – la dimension a donné son nom à cette cuisine : 125 mm. A partir de cette dimension, nous avons développé deux hauteurs de caisson afin de satisfaire aux exigences d'aujourd'hui en matière d'ergonomie. La dimension 6 signifie 6 x 125 mm = 75,0 cm et 7 est égale à 87,5 cm de haut. Ces deux hauteurs de caisson, les différentes hauteurs de socle et les plans de travail permettent de réaliser toutes les hauteurs de travail souhaitées dans la cuisine. Peu importe la taille de l'utilisateur : 190 ou 160 cm. Par ailleurs, un socle bas associé à un caisson de 87,5 cm de haut permet d'obtenir un espace de rangement accru. Le socle de 5 cm seulement est discret dans la cuisine et ressemble à un joint caché – la cuisine semble flotter. Qu'il s'agisse de l'ergonomie, du volume de rangement ou de l'esthétique – le système next125 est la solution idéale.

next125

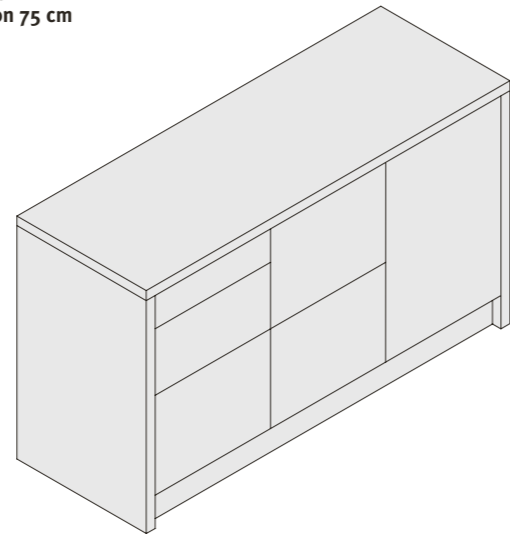
SYSTEM

next125 systeem & kwaliteit
next125 Système & Qualité

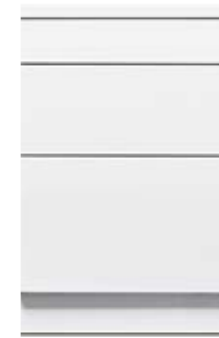
Kiezen is moeilijk ... Nu hebben de next125 klanten alle mogelijkheden: voor mensen die alles graag zelf in de hand houden, is er een ruim grepenassortiment, ook in combinatie met TIP-ON, de mechanische openingshulp voor kastdeuren, uittrekelementen, kleppen en koelkasten. Voor de liefhebbers van greeploze keukens hebben wij de greeplijsten ton-sur-ton of in contrasterende kleuren in ons assortiment – ook in combinatie met TIP-ON. En nu nieuw: de pure TIP-ON-oplossing zonder grepen of greeplijsten ...

Alle drie de greepoplossingen zijn zowel verkrijgbaar voor 75 als 87,5 cm korpushoogte en ook voor de aan de wand hangende oplossing in 62,5 resp. 65,7 cm. Het is nu puur een kwestie van smaak, welke uitvoering u mooier vindt. Heel puristisch alleen met TIP-ON, het accent op de horizontale lijn met doorlopende greeplijsten of een vrije keuze uit een groot aantal grepen, die het karakter van een keuken sterk kunnen bepalen.

75 cm korpushoogte
Hauteur de caisson 75 cm



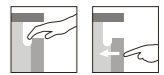
Greepvarianten /
Modèles de poignées



met TIP-ON
avec TIP-ON



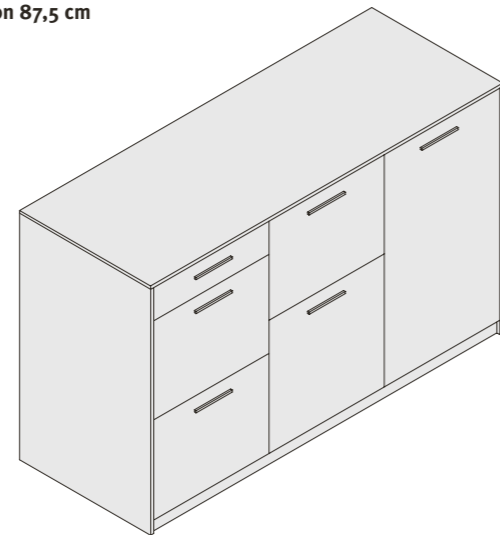
met grepen of met
grepen en TIP-ON
avec poignées ou avec
poignées et TIP-ON



greeploos of
greeploos met TIP-ON
sans poignée ou
sans poignée avec TIP-ON

Avoir le choix... Les clients next125 ont désormais le choix : ceux qui aiment avoir tout bien en main trouveront un foisonnement de poignées, également avec TIP-ON, le mécanisme d'ouverture pour les portes, les coulissants, les portes abattantes accordéon et les réfrigérateurs. Les fans de la cuisine sans poignée apprécieront les poignées gorge ton sur ton ou contraste – également avec TIP-ON. Et le dernier cri : le mécanisme TIP-ON sans poignée ni gorge... Ces trois solutions sont disponibles pour les hauteurs de caisson 75 et 87,5 cm, ainsi que les éléments suspendus au mur en 62,5 et 65,7 cm. Maintenant c'est à vous de décider ce qui vous plaît. Le style puriste TIP-ON, la mise en valeur des lignes horizontales avec les poignées gorge continues ou le choix parmi de nombreux modèles qui confèrent à la cuisine tout son caractère.

87,5 cm korpushoogte
Hauteur de caisson 87,5 cm



Greepvarianten /
Modèles de poignées



met TIP-ON
avec TIP-ON



met grepen of met
grepen en TIP-ON
avec poignées ou avec
poignées et TIP-ON

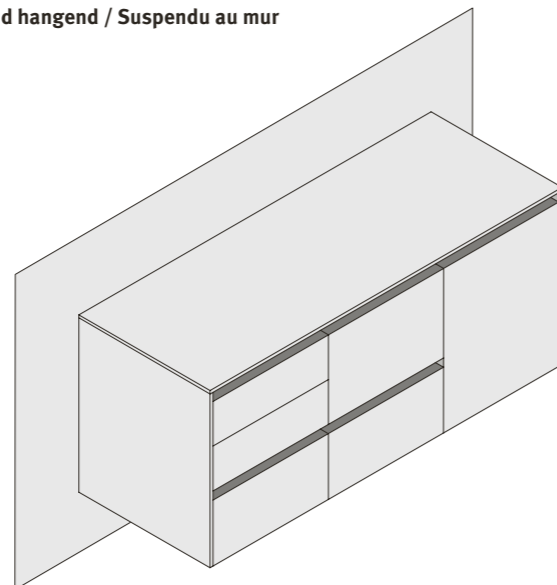


greeploos of
greeploos met TIP-ON
sans poignée ou
sans poignée avec TIP-ON

Voor de optische vormgeving zijn er twee kastkleuren voor lichte of donkere fronten.

Pour l'aménagement, deux coloris de caisson pour façades claires ou sombres.

Aan de wand hangend / Suspendu au mur



Greepvarianten /
Modèles de poignées



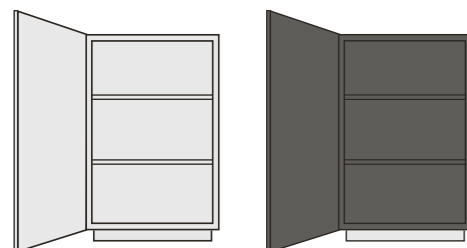
met TIP-ON
avec TIP-ON



met grepen of met
grepen en TIP-ON
avec poignées ou avec
poignées et TIP-ON



greeploos of
greeploos met TIP-ON
sans poignée ou
sans poignée avec
TIP-ON



Kwartsgrijs
Gris quartz

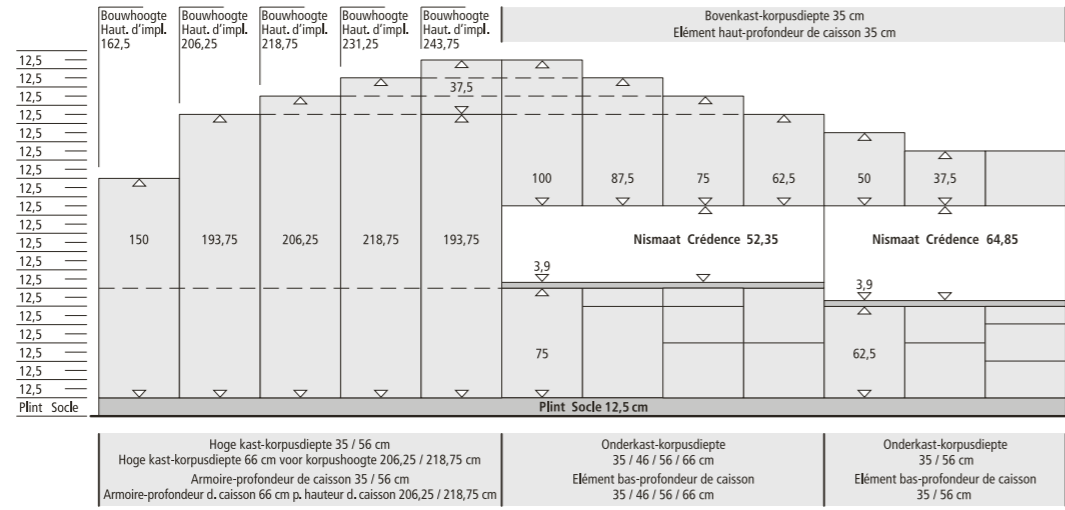
Lavazwart
Noir lave

SYSTEM

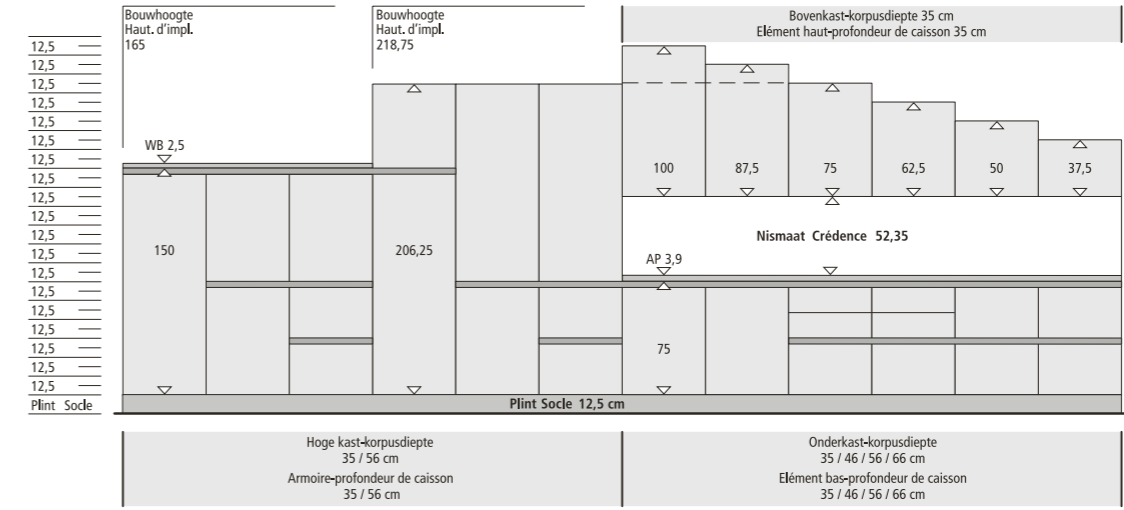
next125 systeem & kwaliteit
next125 Système & Qualité

De keukens van next125 kunnen uit 3 verschillende kastelementen worden samengesteld: uit onderkasten, bovenkasten en hoge kasten. Op de grond staand of juist aan de wand hangend. Bij de onderkasten zijn er twee kashoogtes plus de variant voor wandbevestiging. Bij de hoge kasten kunt u kiezen uit 5 hoogtes en de aan de wand hangende variant en bij de bovenkasten staan 6 kashoogtes plus de versie voor wandbevestiging ter beschikking.

Systeem 75 cm – met greep of TIP-ON / Système 75 cm – avec poignée ou TIP-ON

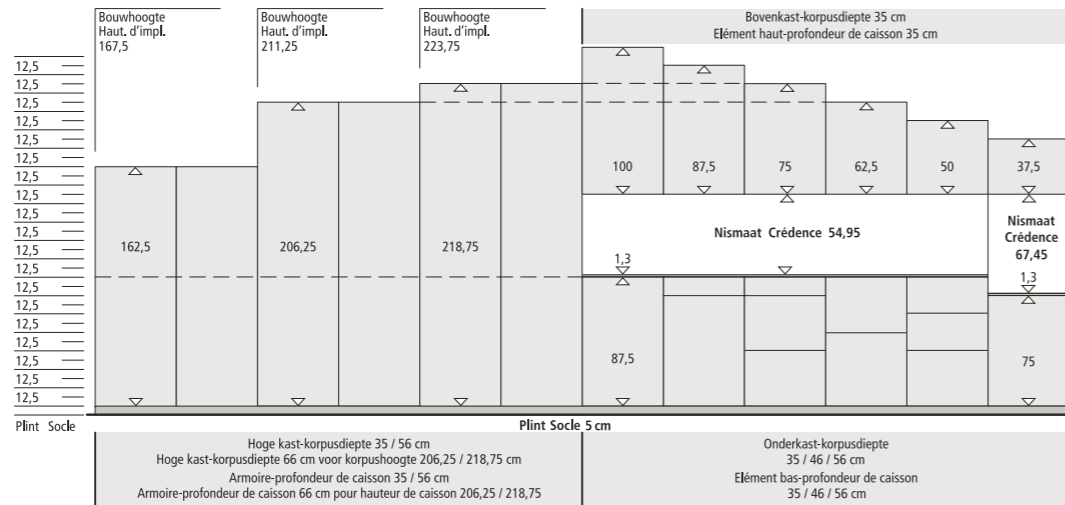


Systeem 75 cm – greeploos / Système 75 cm – sans poignée

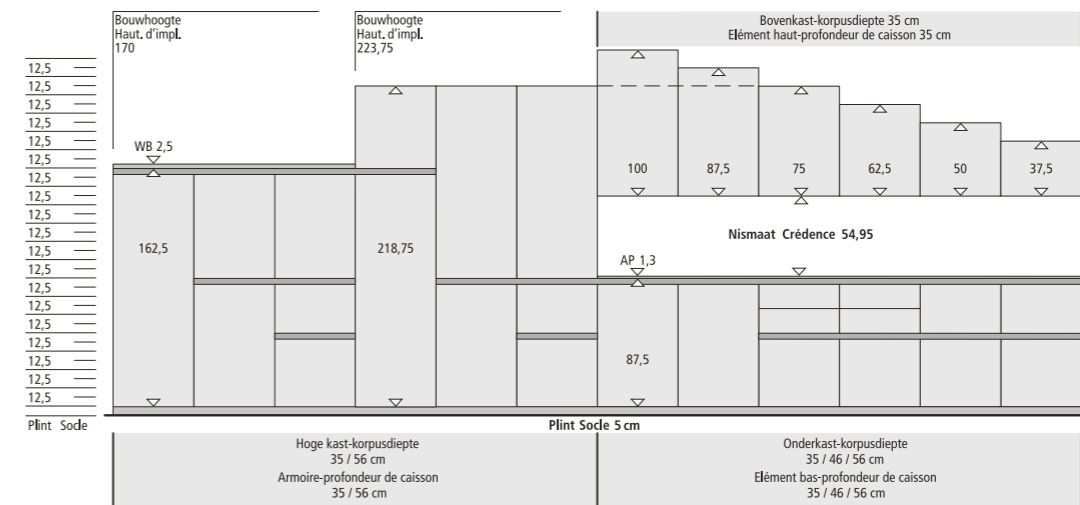


Les cuisines next125 peuvent être composées de 3 éléments : éléments bas, éléments hauts et armoires. Soit posés au sol ou suspendus au mur. L'élément bas se décline en deux hauteurs avec en plus le modèle suspendu au mur. En ce qui concerne les armoires, vous pouvez choisir parmi 5 hauteurs et la version suspendue au mur, les éléments hauts sont disponibles en 6 hauteurs et la version suspendue au mur.

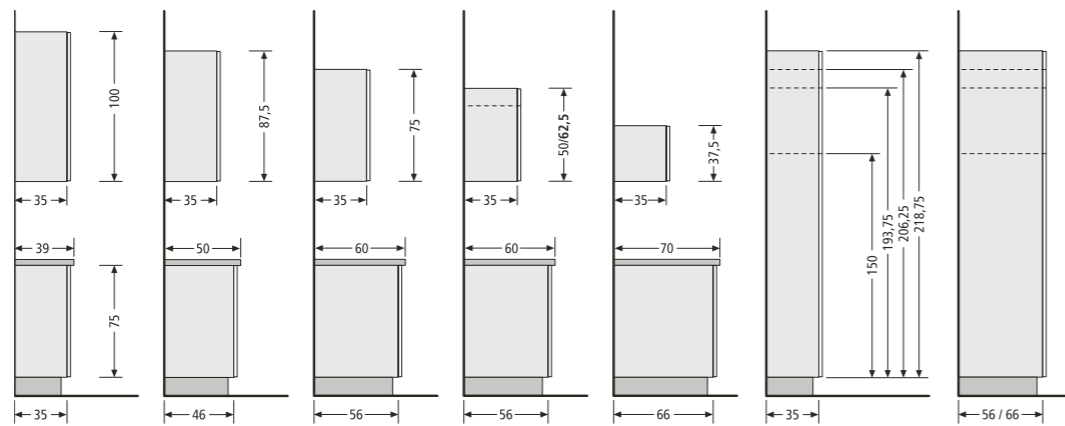
Systeem 87,5 cm – met greep of TIP-ON / Système 87,5 cm – avec poignée ou TIP-ON



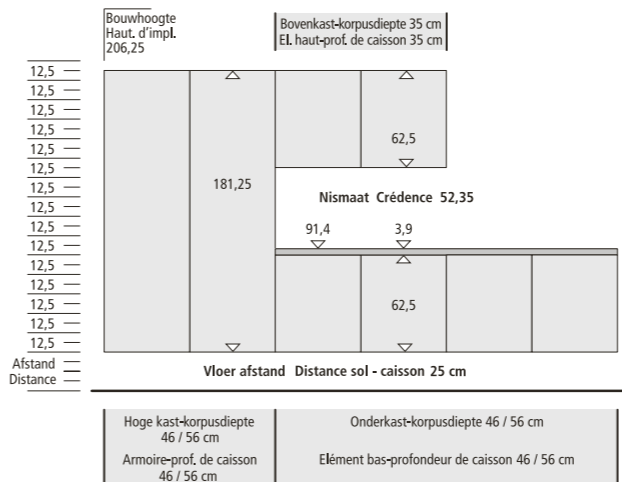
Systeem 87,5 cm – greeploos / Système 87,5 cm – sans poignée



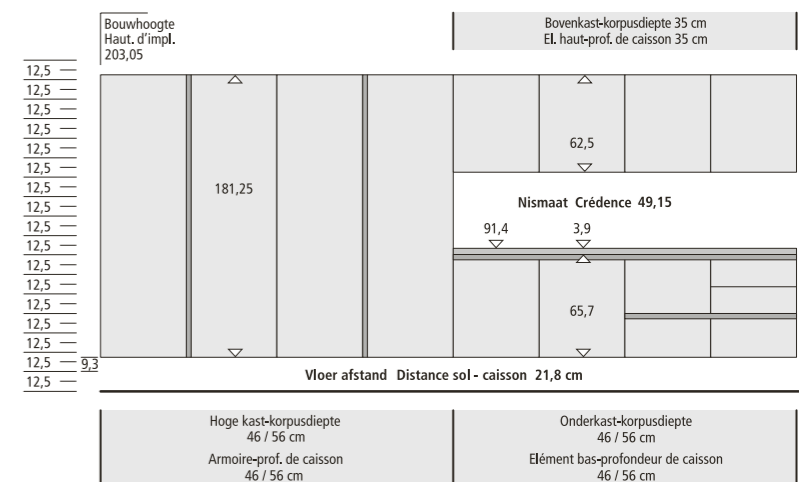
Korpusdieptes systeem 75 cm en 87,5 cm / Profondeurs de caisson systèmes 75 cm et 87,5 cm



Systeem voor wandbevestiging – met greep of TIP-ON / Système suspendu au mur – avec poignée ou TIP-ON

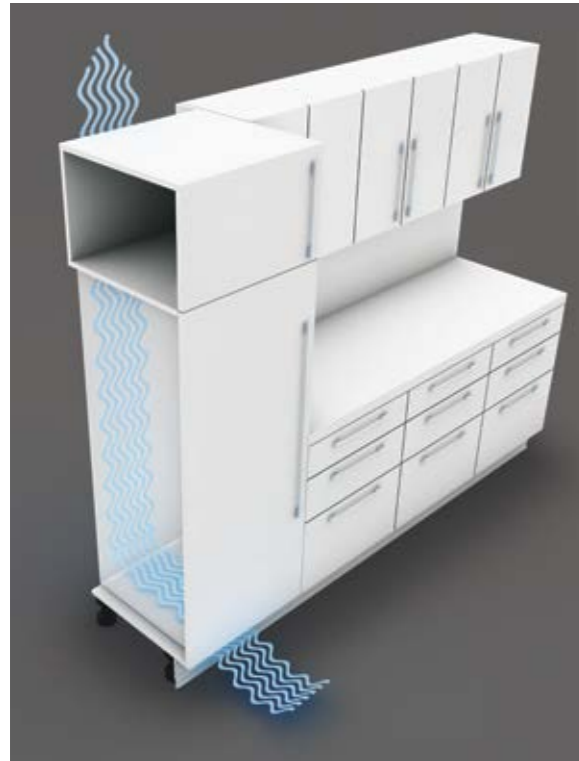


Systeem aan de wand hangend – greeploos / Système suspendu au mur – sans poignée



NEXT125 SYSTEM

Kwaliteit
Qualité



Het slimme systeem van de koelkastbeluchting

Een nieuwe, geraffineerde constructie van de hoge kasten bij apparaten zorgt voor luchtcirculatie aan de achterzijde van de kasten. In de kast wordt de lucht d.m.v. een dubbele bodem aan de onderzijde van de apparatenkast naar achteren gevoerd. Daar kan deze opstijgen en de achterzijde van het apparaat wordt gekoeld. Door een optionele lamellenplint kan een eventueel noodzakelijk ontluchtingsrooster in de plint komen te vervallen.

Le système d'aération astucieux des appareils de réfrigération

Une nouvelle construction raffinée de l'armoire pour réfrigérateur/congélateur permet une circulation d'air à l'arrière de l'armoire. L'air est conduit à l'arrière par un double plancher dans l'armoire. L'air peut monter et l'arrière de l'appareil est refroidi. Avec une plinthe de socle lamellée en option, la grille d'aération dans la plinthe peut être supprimée.

Kwaliteit van de korpus

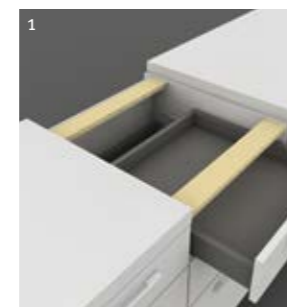
Het verschil zit hem in de details: de extreme duurzaamheid van onderkasten wordt gegarandeerd door de massief houten traversen. Voor voldoende luchtcirculatie tussen kast en wand wordt de achterwand van de kasten bewust naar voren geplaatst.

Op plinthe hoogte zorgt indien noodzakelijk de optionele lamellenplint voor het doorlaten van de luchtstroom. Om oneffenheden in de vloer op te vangen zijn alle onder- en hoge kasten met onafhankelijk van elkaar verstelbare plintpoten voorzien.

Qualité du caisson

La différence se trouve dans le détail : la longévité de l'élément bas est garantie par des traverses solides en bois massif. Pour une circulation d'air suffisante entre le meuble et le mur, les dos des meubles ont été reculés.

Au niveau du sol, la plinthe de socle lamellée, disponible en option, permet une ventilation. Afin de compenser des aspérités du sol, les pieds de tous les éléments bas et de toutes les armoires peuvent être réglés indépendamment.



De korpuskenmerken

- 1 Massief houten traversen voor hoge stabiliteit
- 2 Rugwanden terug geplaatst, voor vereiste luchtcirculatie tussen wand en keukenmeubel
- 3 Verschroefde en met de zijwand verlijmd rugwanden voor hoge stabiliteit, geen klapperende achterwanden
- 4 Aan beide zijden gecoate rugwand – resistent tegen vervorming
- 5 Plint tot op de grond toe met kunststof profiel gesloten
- 6 Onder- en hoge kasten in hoogte perfect in te stellen door verstelbare plintpoten bij elke kastmodule

La finition du caisson

- 1 Des traverses en bois massif pour une haute stabilité
- 2 Les dos reculés pour la meilleure circulation d'air entre mur et meuble de cuisine
- 3 Des dos vissés et encollés avec les côtés du caisson pour une grande stabilité sans cliquetis
- 4 Dos revêtu des deux côtés – résistant contre déformation
- 5 Vers le sol, la plinthe est équipée d'une étanche
- 6 Les éléments bas et armoires sont parfaitement réglables en hauteur grâce aux pieds de socle ajustable dans chaque meuble



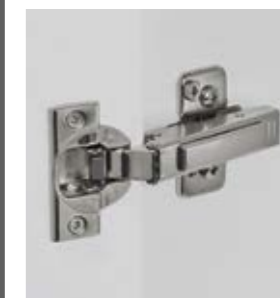
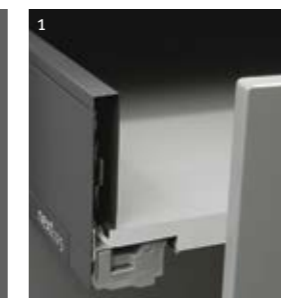
Bovenkast

- 1 Een dragende rol in de kast is weggelegd voor de 19 mm dikke legplanken, welke moeiteloos servies en dergelijke dragen. Onzichtbare perfectie: de verdeckte ophangingen aan de achterzijde van de bovenkasten.
- 2 Bij glaskasten zijn de legplanken uitgevoerd in extra stabiel 8 mm dik veiligheidsglas. Volledig metalen Clip-scharnier bij deuren, kleppen enz. zijn zeer robuust uitgevoerd. Een speciaal dempingssysteem laat deuren zacht en nagenoeg geluidloos sluiten.



Élément haut

- 1 Les étagères de 19 mm d'épaisseur, qui portent sans peine la vaisselle et des ustensiles de la cuisine, jouent un rôle important à l'intérieur de l'armoire. Perfection invisible : les fixations murales cachées à l'arrière des éléments hauts.
- 2 Pour les meubles avec porte vitrée, il y a des étagères en verre sécurit particulièrement solide de 8 mm. Les charnières en métal massif pour portes ouvrantes, portes abattantes etc. sont très solides. Un système d'amortissement spécial ferme les portes avec douceur et quasi sans bruit.



Afwerking

- 3 Enorme stabiliteit door 19 mm dikke legplanken
- 4 Glazen legplanken in 8 mm veiligheidsglas, tegen verschuiven bestand
- 5 Volledig metalen Clipscharnier met geïntegreerde demping
- 6 Bovenkast met binnengreep (alleen bij greeploze keukens)



Finition

- 3 Stabilité énorme grâce aux étagères de 19 mm d'épaisseur
- 4 Étagères en verre sécurit de 8 mm d'épaisseur, posées de façon antidérapante
- 5 Charnière en métal massif avec amortissement intégré
- 6 Élément haut avec poignée intérieure (uniquement pour des cuisines sans poignées) handleless kitchens)

Onderkast de laden en korven

Onze „next125 Primus“ laden en korven bieden de hoogste kwaliteitsstandaards. Individualiseerbare indelingen bieden aan alles plaats.

- 1 De bijzonder smalle 13 mm dikke zijwand is aan beide zijden recht. Alle benodigde techniek is in deze dubbele wand weggewerkt. Door het nieuwe frontbeslag heeft het front, ook bij hoge uittrekkorven, een superieure stabiliteit.

- 2 De stalen zijwanden lopen rechthoekig in de laden en korfbodem over. Dit vereenvoudigt het schoonmaken en perfect passen van besteken andere indelingen. Het systeem is fluisterstil en voorzien van een synchroonleiding.

Élément bas des tiroirs et télescopiques

Nos tiroirs et télescopiques « next125 Primus » répondent aux exigences les plus élevées. De différents aménagements offrent de l'espace de rangement pour tous les ustensiles.

- 1 Le cadre particulièrement étroit de 13 mm d'épaisseur est à deux côtés droits. Élaboré avec paroi double, il dissimule entièrement la technique. Grâce aux nouvelles ferrures avant, la façade possède, même en cas de rallonges élevées, une excellente stabilité.

- 2 Les cadres en acier s'escamotent à angle droit dans le fond des tiroirs ou des rallonges. Cela facilite le nettoyage et l'insertion précise de rangements à couverts et autres équipements intérieurs. Le roulement est silencieux et se fait par guidage synchrone.



EQUIPMENT

Uitrustingsvarianten / Variantes d'équipement

next125 equipment Hoe goed men in een keuken kan werken, is enerzijds afhankelijk van de planning en anderzijds van het equipment. Wanneer de dagelijkse handelingen de opstelling van de uitrusting bepalen en ergonomische gezichtspunten in het design worden opgenomen, ontstaat een uitrusting met de hoogste functionaliteit. Bijvoorbeeld de 'next125 Primus' massief houten inzetelementen voor laden in diverse uitrustingsvarianten, met kruidenrek, messenblok en folierolhouder. Of het Flex-Box-systeem dat voor orde in de uittrekelementen en in de bovenkasten zorgt. Van automatische openingssystemen voor koelkasten, afvalscheidingsystemen en bovenkasten tot energiezuinige verlichting die de werkvlakken en keukens perfect in het licht zet ... Laat u overtuigen door zo veel praktische ideeën.

next125 equipment La planification d'une part et l'équipement d'autre part sont des facteurs importants pour la manière de travailler dans une cuisine. Quand les tâches au quotidien déterminent l'agencement et l'ergonomie entre dans le design, le résultat est fonctionnel. Comme par exemple les inserts de tiroir « next125 Primus » en différentes finitions, tout en bois véritable, avec pot d'épices, bloc à couteaux et porte-rouleaux. Ou le système Flex-Box qui veille au rangement dans les coulissants et éléments hauts. Mécanismes d'ouverture automatiques pour réfrigérateurs, pour systèmes de tri sélectif et pour éléments hauts, jusqu'à l'éclairage économe en énergie qui met en valeur le plan de travail et la cuisine ... Laissez-vous charmer par toutes ces idées pratiques.

next125

Uitvoering Primus

De natuur van het purisme: het intelligente, variabele indelingsysteem in elegant warm eiken natuur ordent talrijke keukenvoorwerpen. Extra smalle zijwanden, strak vormgegeven, samen met een onzichtbaar lade-systeem ondersteunen het kubistische keukenconcept. Ondanks de extreem lichte geleiding van de laden en korven – waarvoor er talrijke functieindelingen zijn – extreem belastbaar.

Agencement intérieur Primus

La nature du purisme : le système de rangement intelligent et variable en chêne naturel dégage une chaleur élégante et permet d'organiser le rangement de tous les ustensiles de cuisine. Les dormants extra-fins et linéaires, ainsi qu'un système invisible de fermeture font écho au concept cubique de la cuisine. Malgré leur légèreté, les tiroirs tolèrent une très grande charge admissible, dans toutes les configurations.



Lade met huishoudfolie-roller
Folie-afroller voor 3 rollen, 2 porselein schalen en 4 servetringen

Tiroir avec porte-rouleaux
pour 3 rouleaux, 2 récipients en porcelaine et 4 ronds de serviettes



Lade met afzetvlakken
Ahorn snijplank met afstel-rooster, 2 porselein schalen en 4 servetringen

Tiroir avec sous-plat
Planche à découper en érable avec sous-plat, 2 récipients en porcelaine et 4 ronds de serviettes



Lade met messenblok
Hoogwaardig messenblok in set met 2 porselein schalen

Tiroir avec bloc à couteaux
Bloc à couteaux de grande qualité, accompagné de 2 récipients en porcelaine



Lade met kruidenindeling
12 kruidenglazen gecombineerd met 4 vierkante porseleinen schalen

Tiroir à épices
Tiroir avec 12 verres à épices, complétés par 4 récipients carrés en porcelaine



Korf met gaatjesbodem
De gaatjes bodem maakt een individuele plaatsing van verdelers mogelijk

Télescopique avec plateau perforé
Le plateau perforé permet le positionnement individuel des entretoises de séparation

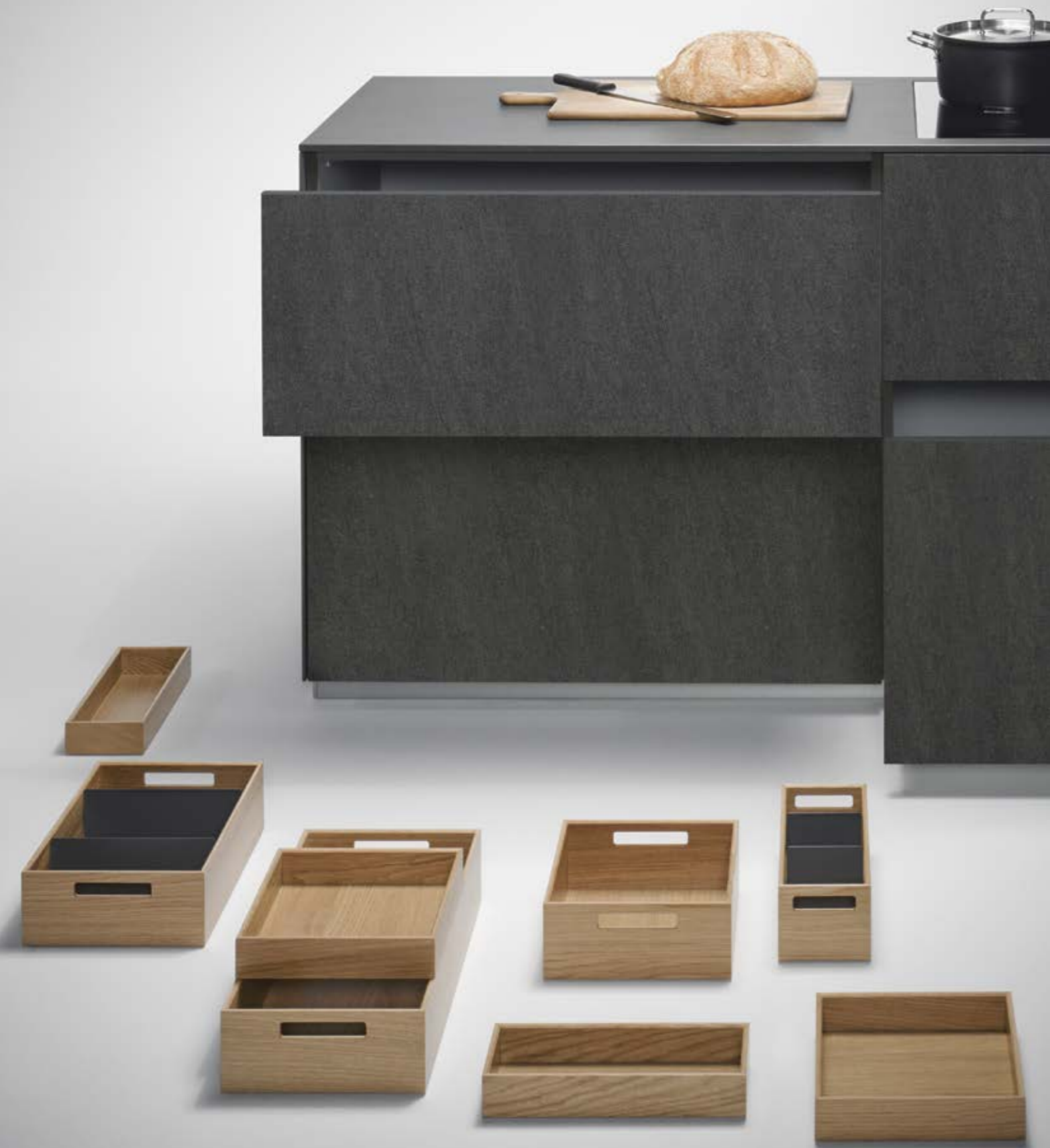


Korf met dekselhouder
Pannen laten zich eenvoudig stapelen. Deksel worden simpel en doeltreffend vastgezet

Télescopique avec support pour couvercles
Les casseroles s'empilent facilement et les couvercles sont rangés dans le porte-couvercles, évitant ainsi qu'ils ne s'entrechoquent

NEXT125 EQUIPMENT

Uitrustingsvarianten
Variantes d'équipement



De praktische Flex-Boxen van echt hout zien er mooi uit en zorgen voor opgeruimde kasten. Ze zijn precies afgestemd op de afmetingen van de next125 kasten, extreem veelzijdig en flexibel. Stapelbaar en verschuifbaar bieden zij zelfs aan de kleinste dingen plaats. En in de ruimtes tussen de Flex-Boxen wordt zelfs plek gecreëerd voor potten en pannen. Ook in bovenkasten of hoge kasten doen de Flex-Boxen goede diensten als het gaat om organiseren.

Les boîtes Flex-Box pratiques en bois véritable sont belles et mettent de l'ordre dans les meubles. Elles sont exactement adaptées aux éléments next125, flexibles et universelles. Empilables et amovibles, elles permettent de tout ranger, même les plus petits objets. Et entre les boîtes Flex-Box, il y a suffisamment de place pour les casseroles et poêles. Egalement dans les éléments hauts et armoires, les boîtes Flex-Box rendent service quand il s'agit de ranger et de regrouper.



Naar de film:
eenvoudig code met smart-
phone of tablet scannen of
onder www.next125.de
in de Mediatheek.

Vers le clip :
Scannez tout simplement le
code avec votre smartphone
ou tablette PC, ou sur le site
www.next125.de dans la
rubrique médiathèque.



NEXT125 EQUIPMENT

Uitrustingsvarianten
Variantes d'équipement



Ruimte maken door optimale verdeling. Van hoekonderkasten met Le Mans-plateau van extra belastbare lades tot kastsystemen – alles is mogelijk. De optionele uitrusting met anti-slipmatten en geïntegreerde LED kastverlichting toont de hoge standaard van de indelingen. Perfekte afvalscheiding en uitgekende spoelkasten vervolmaken het brede assortiment.

Faire de la place en organisant l'espace de manière optimale. Des éléments bas d'angle avec des plateaux (en mélaminés) ou des tiroirs de forte capacité jusqu'au système d'armoires, tout est possible. Les aménagements optionnels tels que les tapis antidérapants et les éclairages LED intégrés sont la preuve de la qualité de l'équipement intérieur. Les poubelles sélectives ainsi que les ingénieux placards sous évier viennent compléter le large choix des aménagements.



- 1 Hoekonderkast Le Mans
- 2 Bovenkast met N-Move, naar beneden klapbaar
- 3 Spoelonderkast met korven/spoelkorf
- 4 Spoelonderkast met 4-delige afvalsorteersysteem
- 5 Uitvoering met variabele Multi-Box, magnetisch
- 6 Hoge kast met binnenkorven
- 7 Hoge uittrekbare voorraadkast
- 8 Meenemer voor boven binnenlade

- 1 Element bas d'angle Le Mans
- 2 Élément haut avec N-Move, rabattable vers le bas
- 3 Élément bas sous-évier avec télescopiques/Télescopiques sous-évier
- 4 Élément bas sous-évier avec tri sélectif des déchets (4 poubelles)
- 5 Équipement avec multi-box variable, magnétique
- 6 Armoire avec tiroirs télescopiques
- 7 Armoire avec télescopique à provisions
- 8 Entraîneur pour tiroir à l'anglaise supérieur

NEXT125 EQUIPMENT

Uitrustingsvarianten
Variantes d'équipement



Licht in de keuken:
Zeer belangrijk is de juiste verlichting in de keuken. Zowel voor sfeerlicht als voor werklucht – voor alles is er bij next125 een passende oplossing. Al naar gelang de wens is van energiespaarlampen tot LED alles mogelijk.

Verdere individuele verlichtingsconcepten, zoals die hier getoond zijn, zijn individueel realiseerbaar en planbaar.

Lumière dans la cuisine :
L'éclairage approprié dans la cuisine est particulièrement éclairage d'effet ou de travail – next125 a la solution appropriée pour tout. Selon le souhait, tout est possible : de lampes à économie d'énergie jusqu'au LED.

D'autres concepts d'éclairage particuliers que ceux présentés ici, sont individuellement réalisables et concevables.



- 1 LED Glasbodem
- 2 Lichtbord t.b.v. wand
- 3 LED Lichtbord Wing
- 4 LED Swing
- 5 Binnenverlichting
- 6 Plank met LED-verlichting, dimbaar und lichtkleur instelbaar
- 7 Zwenkdeur-bovenkast
- 8 Vouwklep-bovenkast
- 9 Deurdemping

- 1 Fond éclairé LED
- 2 Etagère murale lumineuse
- 3 Étagère éclairée LED Wing
- 4 LED Swing
- 5 Eclairage intérieur
- 6 Fond éclairé LED, intensité et couleur de lumière réglables
- 7 Élément haut avec porte basculante
- 8 Élément haut avec porte abattante accordéon
- 9 Ralentisseur de porte



CUBE

Opbergsystemen / Systèmes de rangement

next125 cube Ons Cube systeem, speciaal ontwikkeld voor next125, is een echt nisproduct. Het maakt het werken in de keuken veel gemakkelijker en sneller. Alles is met één handeling binnen handbereik. Oplossingen die uit de praktijk komen. Design meets function. Dat hier jarenlange ervaring van professionele koks is geïntegreerd, is direct bij het eerste gebruik merkbaar. De keukenrol met papier om iets op te deppen – één handeling. Het groentemes uit het messenblok – paraat. Keramische bakjes in diverse afmetingen, planken als praktisch aflegvlak. Zelfs kruiden, kooklepels, olijfolie en verse basilicum ... alles is direct binnen handbereik – next125 cube brengt, wat men bij het dagelijkse koken nodig heeft, meteen ter plekke. Zelfs notities en recepten worden niet meer vergeten, want next125 cube zorgt gewoon voor alles. Wie dit kent, wil nooit meer zonder!

next125 cube Notre système cube, spécialement conçu pour next125, est une véritable exclusivité. Il facilite sensiblement le travail dans la cuisine. Tout est à portée de main. Des solutions venant de la pratique. Design meets Function. Dès les premières applications, on remarque que l'expérience acquise au fil des années par les grands maîtres a été prise en compte. Papier essuie-tout – un geste. Le couteau éplucheur – un geste. Bols en céramique de plusieurs tailles, tablettes de rangement pratiques. Même les épices, les cuillers, l'huile d'olive et le basilic frais... tout à portée de main – next125 cube met à disposition tout ce dont on a besoin pour la cuisine de tous les jours. Pense-bêtes, recettes, rien n'est oublié car next125 cube s'occupe de tout. Le connaître, c'est ne plus vouloir s'en passer !

next125

NEXT125 CUBE

Opbergsystemen
Systèmes de rangement



cube_01_Keukenrol
Perfekte toegang tot de verdeckte keukenrol, ook bij gesloten cube

cube_01_Rouleux papiers
Un accès aisé sur le papier essuie-tout même porte fermée



cube_02_Schalen
Ruimtebesparend vormgegeven: de 5 stapelbare porselein schalen (geschikt voor vaatwasser)

cube_02_Récipients
Un rangement optimisé : 5 récipients empilables en porcelaine (lavable au LV)



cube_09_Schalen
Biedt ruimte voor 3 kleine en 1 grote porceleinen schaal (geschikt voor vaatwasser)

cube_09_Récipients
Offre de la place pour 3 petits et 1 grand récipient en porcelaine (lavable au lave-vaisselle)



cube_06_Hakenlijst
Altijd bereikbaar en toch onzichtbaar: 4 haken voor keukengerei en meer

cube_06_Listeau avec crochets
Toujours sous la main mais cependant invisibles : 4 crochets pour les ustensiles de cuisine ou autre



cube_07_Stopcontactens
3 stopcontacten daar, waar men ze nodig heeft: zichtbaar of gesloten

cube_07_Bloc prises de courant
3 prises de courant disponibles quand il faut : visible ou invisibles



cube_08_Azijn en olie
Flessen onder handbereik. Uitgerust met 2 edelstaal bodems

cube_08_Vinaigre et huile
Des bouteilles directement sous la main : équipé de 2 fonds en inox

NEXT125 CUBE

Opbergsystemen
Systèmes de rangement

cube_05_Messenblok

Binnen handbereik en opgeruimd:
met 2 indelingen voor telkenmale
3 messen

cube_05_Bloc à couteaux

A portée de la main ou
rangé : avec 2 inserts pour
3 couteaux dans chaque insert



cube_44_Messenblok

Mooi beschermd: 6 messen
vinden hier hun plek

cube_44_Bloc à couteaux

Bien rangé : 6 couteaux y
trouvent leur place



cube_45_Messenblok

Tot 6 messen worden hier door
een magneet in het houten
blok aangetrokken

cube_45_Bloc à couteaux

Le bloc en chêne naturel
attire magnétiquement jusqu'à
6 couteaux



cube_21_Flessenregaal

Decoratief in eiken natuur,
geschikt voor 5 flessen wijn

cube_21_Etagère pour bouteilles

Décorative en chêne naturel,
destinée à recevoir 5 bouteilles



cube_20_Kruidenregaal

Past: regaal in eiken natuur,
12 glazen die ook in de lade
passen

cube_20_Etagère à épices

Parfait : étagère en chêne natu-
rel, 12 récipients peuvent être
placés dans le tiroir



cube_42_Hakenlijst

Kookgerei snel bereikbaar: open
hakenlijst voor 6 attributen

cube_42_Barre à crochets

Des ustensiles de cuisine
à portée de la main : barre
avec 6 crochets



cube_47_Afzetvlak

Azijn en olie altijd in blikveld
en snel bereikbaar

cube_47_Dépose

De vinaigre et de l'huile
rapidement accessible



cube_41_Wandbord verlaagd

Of hoog of laag: voor alle
porceleinen schalen passend
(schalen optioneel)

cube_41_Etagère suspendue

Qu'ils soient grands ou petits :
adaptée à tous les récipients
(récipients en option)



cube_46_Beker

Practisch: verlaagd hangend
wandbord met hoge porceleinen
schaal (geschikt voor vaatwasser)

cube_46_Gobelet

Pratique : étagère déposée avec
un grand récipient (lavable au
lave-vaisselle)

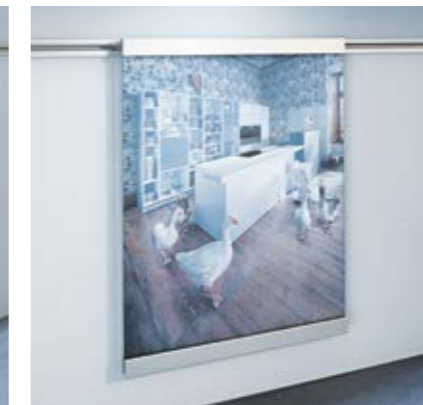


cube_31_Hakenlijst

Altijd bereikbaar: Open
hakenlijst met 6 haken en
helder glaspaneel

cube_31_Barre à crochets

Un accès direct : barre avec
6 crochets en applique sur
du verre transparent



cube_30_Fotolijst

Een lijst met 2 mogelijkheden:
als fotolijst of als memobord
aan te wenden

cube_30_Cadre pour photos

Un cadre, deux possibilités :
utilisable en tant que cadre
pour photos ou memobord





BAR & TABLE

Barbladen & tafels / Bars, tables & comptoirs

next125 bar Een synoniem voor relaxed zijn en moderne natuurlijkheid. Ideaal voor een snel ontbijt of de kleine snack tussendoor, erg populair om lekker toe te kijken hoe je wederhelft iets voorbereidt of kookt en om samen te proeven of de wijn ook wel goed past bij het geplande etentje met vrienden.

next125 table & bench Wat is kenmerkend voor de keuken van nu? De keuken is het hart van het huis, de plaats voor communicatie, get-together, de ruimte voor iedereen. Hiervoor werd next125 table & bench ontworpen: de grote tafel met de uitnodigende banken. Heerlijk gaan zitten, kletsen en natafelen zolang men wil. Nergens is het gezelliger dan in de keuken. En next125 table & bench slaagt erin om de keuken en het eetgedeelte op geweldige wijze te transformeren tot leefruimte.

next125 bar Un synonyme pour une nouvelle détente et modernité naturelle. Parfait pour un petit déjeuner rapide ou un encas et très apprécié quand il s'agit de regarder le ou la bien-aimé(e) concocter de bons petits plats et de goûter ensemble si le vin choisi est le bon pour cette soirée inoubliable.

next125 table & bench Comment définir la cuisine d'aujourd'hui ? La cuisine est le cœur de la maison, l'endroit pour communiquer, pour se retrouver, la pièce pour tous. next125 table & bench est conçu dans cet objectif : la grande table et les banquettes confortables. S'asseoir, discuter, rester tant que l'on veut. Difficile de trouver mieux. next125 table & bench permet de transformer la cuisine salle à manger en cuisine de vie.

next125



NEXT125 BAR & TABLE

Barbladen & tafels
Bars, tables & comptoirs

De keuken heeft de benauwdheid van zijn eigen ruimte allang verlaten en is van werkruimte getransformeerd tot communicatief middelpunt van het huis. Het open concept van de moderne keuken betreft het gezin of de gasten overal bij. Men bereidt samen het eten voor of kijkt toe vanaf het eetgedeelte; de vloeiende overgangen naar het woongedeelte maken van functionele ruimtes echte leefruimte. Dit concept wordt perfect aangevuld door de next125 bar & table collectie. De grote communicatieve tafels zijn ofwel modern en natuurlijk uitgevoerd in licht hout met banken of juist klassieker – tafels met hoekig metalen pootframe en een ruime keuze aan fraaie zitmeubels.

Finis les temps où la cuisine se calfeutrait dans ses quatre murs, initialement lieu de travail, elle est désormais le centre de la communication dans la maison. La cuisine moderne ouverte invite la famille et les amis à être dans le feu de l'action. Concocter ensemble de bons petits plats ou regarder assis à table, les passages vers le salon transforment les pièces fonctionnelles en pièces où il fait bon vivre. La collection next125 bar & table le complète parfaitement. Les grandes tables communicatives, en bois blond naturel et les banquettes, ou plutôt classique avec des tables sur pieds angulaires métalliques et un grand choix de beaux sièges.



NEXT125 BAR & TABLE

Barbladen & tafels
Bars, tables & comptoirs



NT 1

Tafel en bank:
Walnoten natuur en Eiken
natuur knoestig, volledig
massief hout, oppervlakte
geolied

Tafel-maatvoering:
BDH ca. 200 x 100 x 75 cm
BDH ca. 260 x 100 x 75 cm
Bank-maatvoering:
BDH ca. 200 x 42 x 45 cm
BDH ca. 260 x 42 x 45 cm

Table et banc :
Noix naturel et Chêne nouveaux
naturel traités entièrement en
massif, surfaces vernies

Dimension-table :
LPH env. 200 x 100 x 75 cm
LPH env. 260 x 100 x 75 cm
Dimension-banc :
LPH env. 200 x 42 x 45 cm
LPH env. 260 x 42 x 45 cm



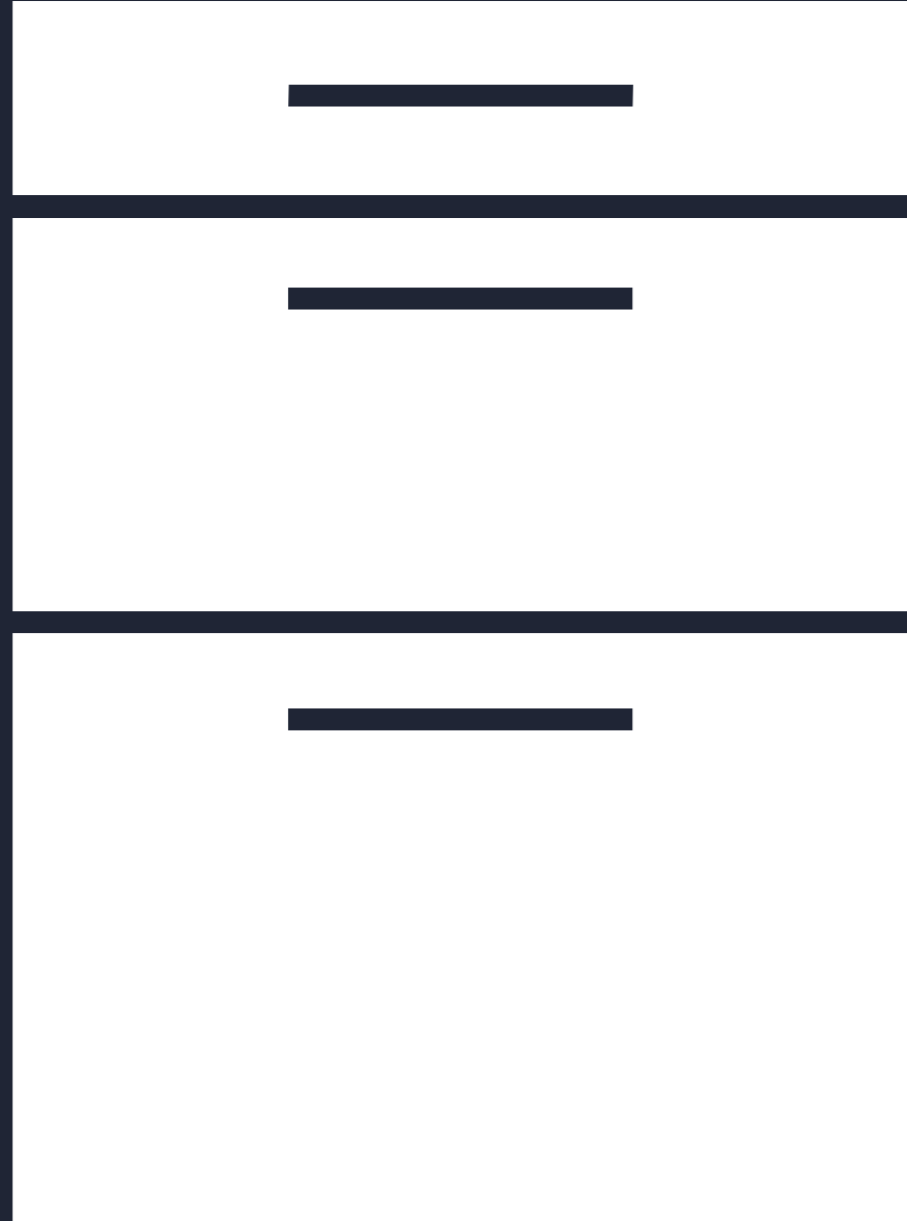
NT 2

Tafel en bank:
Blad uit gelamineerd
plaatmateriaal, ca. 4 cm dik,
gefineerd of melamine,
ca. 2,5 cm dik, op edelstaal
onderstel gemonteerd

Tafel-maatvoering:
BDH ca.
160 tot 240 x 80 x 74,5 cm
Bank-maatvoering:
BDH ca.
160 tot 240 x 44 x 43,5 cm

Table et banc :
Plateau en stratifié d'environ
4 cm d'épaisseur, plaqué ou
mélaminé, d'environ 2,5 cm
d'épaisseur, monté sur pieds
en acier

Dimension-table :
LPH env.
160 à 240 x 80 x 74,5 cm
Dimension-banc :
LPH env.
160 à 240 x 44 x 43,5 cm



FRONT DESIGN

De mogelijkheden / Les options

next125 frontdesign Het beeld van een keuken wordt in grote mate bepaald door het uiterlijk van het front. Kleur, materiaal, glans, mat. Keukens van next125 staan bekend om hun hoogwaardige fronten. In eigen lakstraten worden in complexe procedures smetteloze oppervlakken voor perfecte keukens gemaakt. De satijnlak-fronten worden met een speciaal laksysteem op waterbasis bijzonder milieuvriendelijk vervaardigd. Geselecteerd hout uit duurzame bosbouwgebieden geeft onze houten fronten hun unieke uiterlijk en hoogwaardig glas wordt in een speciaal procedé voorzien van metalen randen, voor een rondom perfect uiterlijk. Nieuw voor keukenfronten is bij next125 nu het materiaal keramiek. Dit is levensmiddelenrecht, sterk en licht – keramische fronten zijn een echte aanwinst voor ons spectrum. En bieden nieuwe mogelijkheden voor keukendesigners en -planners.

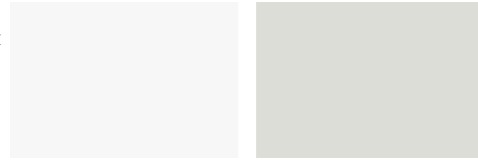
next125 front design L'impression que laisse une cuisine dépend surtout de l'aspect de la façade. Coloris, matériau, brillant, mat. Les cuisines next125 sont réputées pour la grande valeur de ses façades. Les surfaces impeccables fabriquées en plusieurs étapes dans nos chaînes de laquage, les façades laque satinée, à base d'eau respectueuse de l'environnement, confèrent à nos cuisines une note exclusive. Les essences issues d'une sylviculture durable donnent à nos façades en bois véritable un aspect unique et le verre de qualité est doté de chants métalliques au cours d'un processus minutieux, pour une image parfaite. La dernière nouveauté de la cuisine next125 est la façade en céramique. Aptes au contact alimentaire, robustes et légères, les façades céramiques enrichissent la gamme de produits disponibles. De nouvelles perspectives pour le designer et planificateur de cuisines.

next125

NEXT125 FRONT DESIGN

De mogelijkheden
Les options

NX 110
Kunststof-front
Façade en
mélaminé



PGR 1 / K090
Kristalwit
Blanc cristal

PGR 1 / K120
Kristalgrijs
Gris cristal

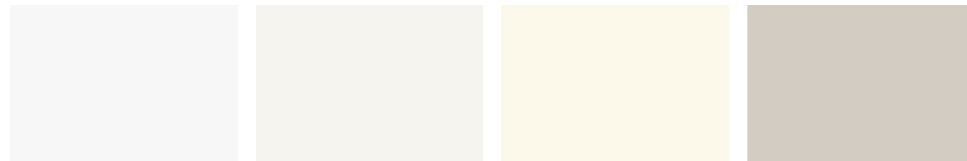
NX 210
Kunststof-front
structuur
Façade en
mélaminé
structuré



PGR 1 / K633
Steeneiken structuur
imitatie
Imitation chêne vert
structuré

PGR 1 / K643
Noten Virginia structuur
imitatie
Imitation noyer Virginia
structuré

NX 310
UV-Lak-
front
Façade
laque UV



PGR 2 / L091U
Kristalwit hoogglans
Blanc cristal brillant

PGR 2 / L111U
Briljantwit hoogglans
Blanc ultra brillant

PGR 2 / L136U
Magnolia hoogglans
Magnolia brillant

PGR 2 / L211U
Zandgrijs hoogglans
Gris sable brillant



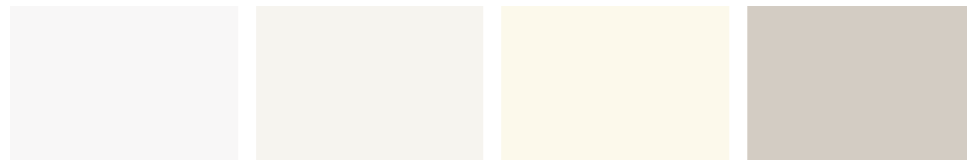
PGR 2 / L121U
Kristalgrijs hoogglans
Gris cristal brillant

PGR 2 / L236U
Steengrijs hoogglans
Gris pierre brillant

PGR 2 / L481U
Indigoblaauw hoogglans
Bleu indigo brillant

PGR 2 / L191U
Lavazwart hoogglans
Noir lave brillant

NX 501
Hoogglanslak-
front
Façade laque
brillante



PGR 4 / L091
Kristalwit hoogglans
Blanc cristal brillant

PGR 4 / L111G
Briljantwit hoogglans
Blanc ultra brillant

PGR 4 / L136G
Magnolia hoogglans
Magnolia brillant

PGR 4 / L211
Zandgrijs hoogglans
Gris sable brillant



PGR 4 / L121
Kristalgrijs hoogglans
Gris cristal brillant

PGR 4 / L236
Steengrijs hoogglans
Gris pierre brillant

PGR 4 / L481
Indigoblaauw hoogglans
Bleu indigo brillant

PGR 4 / L191
Lavazwart hoogglans
Noir lave brillant

Kijk voor meer informatie over de uitvoeringen
van onze keukenfronten op onze website
www.next125.de

Pour tout renseignement complémentaire
sur nos façades, consultez www.next125.de

NX 500
Satijnlak-
front
Façade laque
satinée

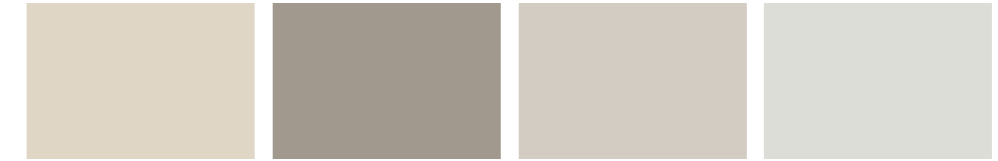


PGR 3 / L115
Polariswit satijn
Blanc polaire satiné

PGR 3 / L090
Kristalwit satijn
Blanc cristal satiné

PGR 3 / L100S
Wit satijn
Blanc satiné

PGR 3 / L135S
Magnolia satijn
Magnolia satiné



PGR 3 / L130
Champagne satijn
Champagne satiné

PGR 3 / L445
Truffelbruin satijn
Marron truffe satiné

PGR 3 / L210
Zandgrijs satijn
Gris sable satiné

PGR 3 / L120
Kristalgrijs satijn
Gris cristal satiné



PGR 3 / L235
Steengrijs satijn
Gris pierre satiné

PGR 3 / L275
Agaatgrijs satijn
Gris agate satiné

PGR 3 / L285S
Antraciet satijn
Anthracite satiné

PGR 3 / L190
Lavazwart satijn
Noir lave satiné



PGR 3 / L435
Heide satijn
Genêt satiné

PGR 3 / L455
Kerrie satijn
Curry satiné

PGR 3 / L410
Safraangeel satijn
Jaune safran satiné

PGR 3 / L327S
Pistache satijn
Pistache satiné



PGR 3 / L300
Meigroen satijn
Vert mai satiné

PGR 3 / L460
Saliegroen satijn
Vert sauge satiné

PGR 3 / L335
Jaguargroen satijn
Vert jaguar satiné

PGR 3 / L380
Mistblauw satijn
Bleu brume satiné



PGR 3 / L360
Blauwgrijs satijn
Gris bleu satiné

PGR 3 / L475
Petroleum satijn
Pétrole satiné

PGR 3 / L480
Indigoblaauw satijn
Bleu indigo satiné

PGR 3 / L430
Baksteenrood satijn
Rouge brique satiné



PGR 3 / L405
Cognac satijn
Cognac satiné

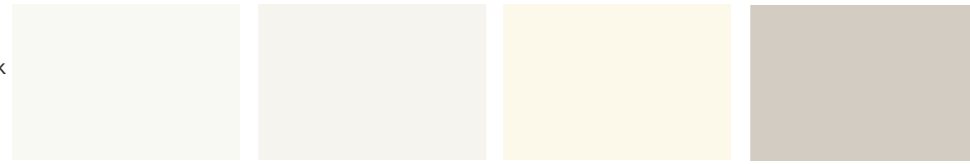
PGR 3 / L375
Granaatrood satijn
Rouge grenat satiné

PGR 3 / L370
Burgund satijn
Bourgogne satiné

NEXT125 FRONT DESIGN

De mogelijkheden
Les options

NX 510
Front in
fluweelmat-lak
Façade laque
mate soyeuse



PGR 3 / L092M Kristalwit fluweelmat
Blanc cristal mat soyeux

PGR 3 / L102M Wit fluweelmat
Blanc mat soyeux

PGR 3 / L137M Magnolia fluweelmat
Magnolia mat soyeux

PGR 3 / L212M Zandgrijs fluweelmat
Gris sable mat soyeux



PGR 3 / L122M Kristalgrijs fluweelmat
Gris cristal mat soyeux

PGR 3 / L237M Steengrijs fluweelmat
Gris pierre mat soyeux

PGR 3 / L277M Agaatgrijs fluweelmat
Gris agate mat soyeux

NX 602
Houten front
Façade
en bois



PGR 5 / F695
Walnoten natuur
Noix naturel

NX 620
Houten front
Façade
en bois



PGR 5 / F830 Dennen natuur, geborstelt
Sapin naturel brossé

PGR 5 / F728 Eiken blanco licht knoestig, geb.
Chêne nouveau blanc clair brossé

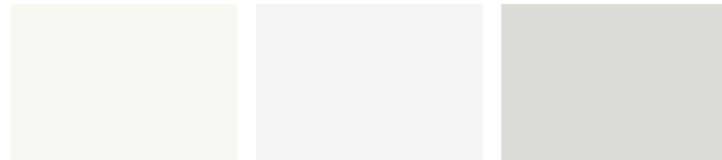
PGR 5 / F734 Eiken natuur knoestig, geb.
Chêne nouveau naturel brossé

PGR 5 / F738 Eiken grafiet knoestig, geb.
Chêne nouveau graphite brossé



PGR 5 / F741 Eiken tabak knoestig, geb.
Chêne nouveau tabac brossé

NX 800
Laminaat-
front
Façade en
stratifié



PGR 5 / K090D Solid kristalwit
Solid blanc cristal

PGR 5 / K119 Solid polariswit
Solid blanc polaire

PGR 5 / K120D Solid kristalgrijs
Solid gris cristal

NX 650
Houten front
Façade
en bois



PGR 8 / F805
Oud eiken
Chêne ancien

Wangen alleen verkrijgbaar in
2,5 cm dikte, geen zichtzijden
mogelijk.

Joues uniquement disponibles en
2,5 cm, côtés visibles impossibles.

NX 901
Glasfront
hoogglans
Façade vitrée
brillante



PGR 6 / G116 Glas glans polariswit
Verre brillant blanc polaire

PGR 6 / G091 Glas glans kristalwit
Verre brillant blanc cristal

PGR 6 / G101 Glas glans wit
Verre brillant blanc

PGR 6 / G121 Glas glans kristalgrijs
Verre brillant gris cristal



PGR 6 / G236 Glas glans steengrijs
Verre brillant gris pierre

PGR 6 / G276 Glas glans agaatgrijs
Verre brillant gris agate

PGR 6 / G481 Glas glans indigoblauw
Verre brillant bleu indigo

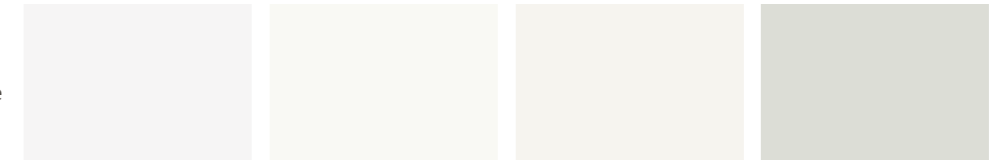
PGR 6 / G191 Glas glans lavazwart
Verre brillant noir lave



PGR 6 / G571 Glas glans platina metallic
Verre brillant platine métallisé

PGR 6 / G576 Glas glans brons metallic
Verre brillant bronze métallisé

NX 902
Glasfront
mat
Façade vitrée
mat



PGR 7 / G117 Glas mat polariswit
Verre mat blanc polaire

PGR 7 / G092 Glas mat kristalwit
Verre mat blanc cristal

PGR 7 / G102 Glas mat wit
Verre mat blanc

PGR 7 / G122 Glas mat kristalgrijs
Verre mat gris cristal



PGR 7 / G237 Glas mat steengrijs
Verre mat gris pierre

PGR 7 / G277 Glas mat agaatgrijs
Verre mat gris agate

PGR 7 / G482 Glas mat indigoblauw
Verre mat bleu indigo

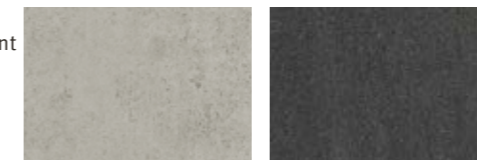
PGR 7 / G192 Glas mat lavazwart
Verre mat noir lave



PGR 7 / G572 Glas mat platina metallic
Verre mat platine métallisé

PGR 7 / G577 Glas mat brons metallic
Verre mat bronze métallisé

NX 950
Keramik-front
Façade
céramique



PGR 9 / C2075 Keramiek beton grijs imitatie
Céramique imitation béton gris

PGR 9 / C2055 Keramiek grafiet
Céramique graphite

SYSTEMO

Werkbladen van systemo® Als u met de hand over een systemo® werkblad strijkt zult u merken wat een natuurlijkheid en aangename sfeer dit materiaal uitstraalt. Net als bij porselein gaat het bij systemo® om een natuurlijk product, gemaakt van grondstoffen die zo ook in de natuur voorkomen. Of het nu gaat om een uitvoering in keramiek of kwartssteen – werkbladen van systemo® verbinden natuurlijkheid met elegantie en duurzaamheid. Want beide materialen zijn niet alleen extreem sterk, zuurbestendig en levensmiddelenbestendig, maar dankzij hun oppervlak zonder poriën ook uitermate hygiënisch en onderhoudsvriendelijk. Omdat zij in diverse diktes en veel verschillende decors verkrijgbaar zijn, zijn alle werkbladen van systemo® bovendien uitermate geschikt voor de vlakke inbouw van spoelbakken en kookplaten evenals voor de bekleding van de nis.

Plans de travail systemo® Passez la main sur un plan de travail systemo® pour découvrir le caractère naturel, l'ambiance chaleureuse de ce matériau. Comme la porcelaine, systemo® est un produit à base de ressources naturelles qui sont façonnées sans être transformées. Céramique ou quartz – les plans de travail systemo® allient la nature et l'élégance durable. Car ces deux matériaux sont d'une part très robustes, résistants à l'acide et aptes au contact alimentaire, leurs surfaces non poreuses les rendent également hygiéniques et faciles d'entretien. Plusieurs épaisseurs et nombreux décors étant disponibles, tous les plans de travail systemo® permettent un montage à fleur de l'évier et de la table de cuisson, ils conviennent également pour l'habillage de crédence.

systemo®

Een greep uit onze
systemo® keramiek en
kwartssteen collectie

Un extrait de notre
collection systemo®
céramique et quartz

www.systemo.de

MADE IN GERMANY

De onderneming / L'entreprise

Altijd een stap vooruit. Altijd op zoek naar het optimale. Altijd onderweg naar een nieuw stuk toekomst. Wij slaan nieuwe wegen in en maken keukens die aan de hoogste designeisen voldoen: met de beste prijs-kwaliteitsverhouding. Hieraan werken dagelijks ca. 1400 medewerkers in het Duitse Herrieden. Altijd open staan voor nieuwe ideeën, altijd verantwoordelijk voor het geheel – voor bedrijf, medewerkers, handelspartners en het milieu. En dat alles permanent in harmonie met de natuur, waarin wij zo graag leven en werken.

Toujours une longueur d'avance. Toujours à la recherche du meilleur. Toujours de l'avant. Nous fabriquons des cuisines qui répondent aux plus hautes exigences de design pour le meilleur rapport qualité-prix. Telle est la mission quotidienne des quelque 1400 salariés du site Herrieden (Franconie). Toujours ouvert à de nouvelles idées, toujours conscient de sa responsabilité globale, envers l'entreprise, les employés, les partenaires commerciaux et l'environnement. Et ce, de manière durable en harmonie avec la nature avec laquelle nous aimons vivre et travailler.

ONZE PARTNERS

Wij willen onze samenwerkingspartners bedanken voor het ter beschikking stellen van hun producten voor het fotograferen van onze next125 keukens:

COR Sitzmöbel Helmut Lübke GmbH & Co. KG, www.cor.de

Pag. 28-33: eettafel 'Jalis', stoel 'Jalis'
Pag. 80-85: eettafel 'Jalis', stoel 'Shrimp'

WALTER KNOLL AG & Co. KG, www.walterknoll.de

Pag. 12-17: lounge chair 'Cuoio', bank 'Living Landscape', salontafel 'Joco'
Pag. 44-45: eettafel 'Seito', stoel 'Deen', barkruk 'Andoo'
Pag. 64-67: eettafel 'Seito', stoel 'Liz', lounge chair 'Cuoio', bank 'Jaan Living', salontafel 'Joco'
Pag. 80-81: bijzettafel 'Oota Table'

miinu GmbH, www.miinu.de

Pag. 12-17: tapijt 'Metronic Vol. IV'
Pag. 18-23: tapijt 'Crossline'
Pag. 28-33: tapijt 'Pixilito'
Pag. 64-67: tapijt 'MNU 44'

Nous remercions nos partenaires d'avoir bien voulu nous prêter leurs produits pour photographier nos cuisines next125 :

COR Sitzmöbel Helmut Lübke GmbH & Co. KG, www.cor.de

Pages 28-33 : table « Jalis », chaise « Jalis »
Pages 80-85 : table « Jalis », chaise « Shrimp »

WALTER KNOLL AG & Co. KG, www.walterknoll.de

Pages 12-17 : Lounge Chair « Cuoio », canapé « Living Landscape », table basse « Joco »
Pages 44-45 : table « Seito », chaise « Deen », tabouret « Andoo »
Pages 64-67 : table « Seito », chaise « Liz », Lounge Chair « Cuoio », canapé « Jaan Living », table basse « Joco »
Pages 80-81 : table d'appoint « Oota Table »

miinu GmbH, www.miinu.de

Pages 12-17 : tapis « Metronic Vol. IV »
Pages 18-23 : tapis « Crossline »
Pages 28-33 : tapis « Pixilito »
Pages 64-67 : tapis « MNU 44 »



IMPRESSUM

Uitgever
Editeur

Schüller Möbelwerk KG
Rother Straße 1
91567 Herrieden
Germany
Tel +49 (0) 9825 83-0
Fax +49 (0) 9825 83-1210
info@schueller.de

www.next125.de

Concept:
Conception :
Hörger & Partner Werbeagentur GmbH
89073 Ulm
www.hoerger.de

Fotografie:
Photographie :
Arts Unlimited GmbH
Studio Gieske GmbH & Co. KG
KME GmbH

Lithografie:
Litho :
F&W Perfect Image GmbH
83026 Rosenheim

Druk:
Impression :
Mayr Miesbach
83714 Mayr Miesbach

Technische wijzigingen en kleurafwijkingen om druktechnische redenen voorbehouden.

Sous réserve de modifications techniques.
Photos non contractuelles.

Edition 2017



Made in Germany

